

Consell Escolar Municipal

Montornès del Vallès

23-2-21



Ordre del dia

1. Aprovació de l'acta de la sessió anterior, 25-2-2020
2. Presentació del suport sol·licitat a la Diputació de Barcelona per identificar l'ecosistema educatiu local (ciutat educadora) i repensar el paper del Consell Escolar Municipal
3. Repàs d'on venim: processos i plans desenvolupats
4. Repàs de les línies de treball i actuacions prioritàries actualment
5. Dinàmica de treball sobre l'ecosistema educatiu local
6. Torn obert de paraules

Suport sol·licitat a la Diputació de Barcelona

Encàrrec del suport a la Diputació, a través de la facilitadora externa

Identificar l'Ecosistema Educatiu Local (EEL)- Ciutat educadora, segons el paradigma "Educació 360. Educació a temps complet"

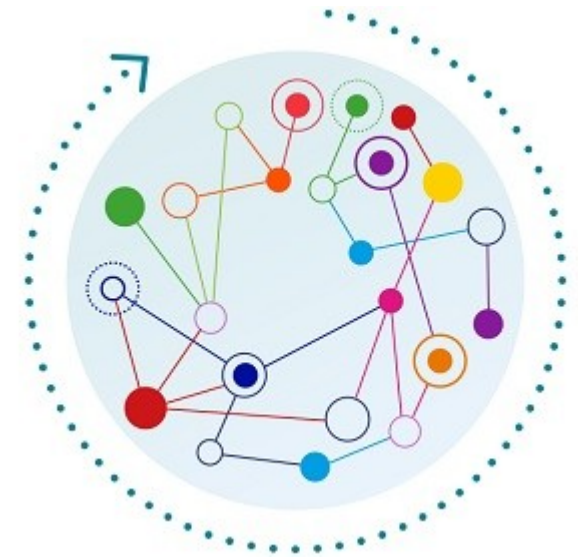
- Identificació dels elements clau per promoure i reforçar l'Ecosistema Educatiu Local
- Valoració del Consell Escolar Municipal (CEM) com a estructura central de l'EE- Ciutat Educadora. Repensar el paper del CEM
- Endreça de tot allò que estem fent sota la filosofia de l'Ecosistema Educatiu Local

Definició EEL- Ciutat educadora

Conjunt de múltiples i diversos actors locals vinculats al món educatiu que es troben i es relacionen per tal de construir i oferir respostes conjuntes que permetin abordar la **qualitat i l'equitat educativa en el segle XXI**

Inclou:

- Espais educatius: espais físics on s'educa (continent)
- Acció educativa: programes, activitats, accions (contingut)
- Actors: diversitat d'entitats, professionals, escoles... (protagonistes)
- Connexions: xarxa, coordinacions, treball conjunt (relacions)



Com encaixa amb altres estratègies o instruments de la ciutat?

L'EEL- Ciutat educadora planteja un marc de treball que va més enllà del PEE:

- Inclou 0-3 i persones adultes
- Emfatitza encara més la visió del “fora escola” (incorporació de nous agents)
- Més una mirada o filosofia (Paradigma de Ciutat Educadora) que un Pla
- Treball transversal des de diferents àrees municipals i agents: complementarietat de diferents plans

L'Equitat educativa com a finalitat de l'EEL: Els reptes

El què

- Més i millors **oportunitats educatives**
- **Accessibilitat** a l'educació i **evitar segregació** educativa
- Valor tan en el **procés** com en els **resultats**



El com

- **Reconèixer els problemes** no resolts i atrevir-se a pensar i provar.
- Disposar d'un **model de governança: estructures i relacions** (confiança)
- Orientació als resultats concrets i tangibles: **avaluació**

Repensar el Consell Escolar Municipal

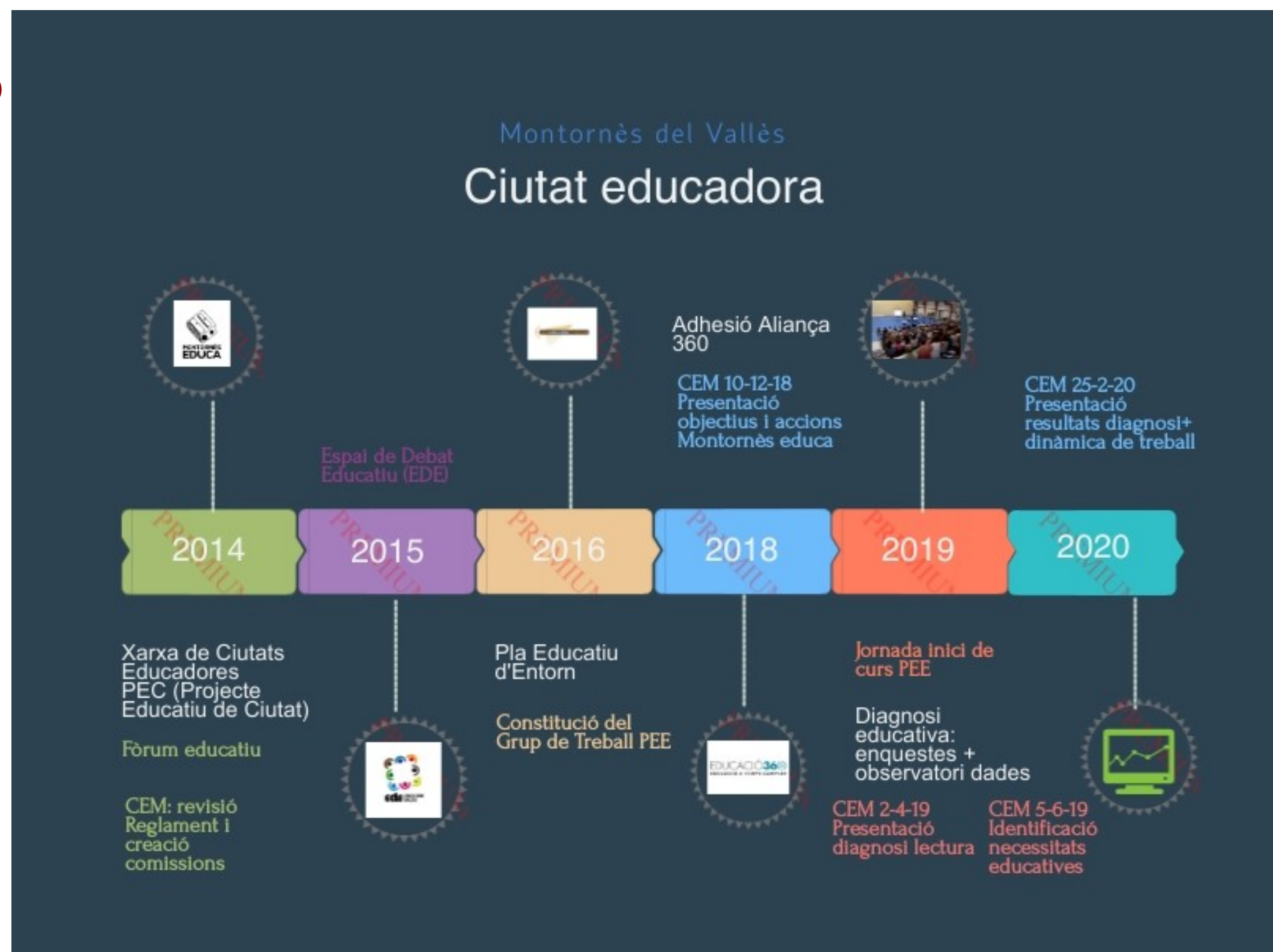
- El CEM és l'estructura central idònia de l'EEL- Ciutat Educadora?
- Consell Escolar Municipal--- Consell Educatiu Municipal
- S'anirà treballant durant aquest curs per identificar:
 - Per a què: per què serveix el CEM
 - Què: sobre què ha de tractar
 - Qui: qui n'ha de formar part
 - Com: com ha de funcionar, convocatòries, dinàmiques...

Plantejament EEL- Ciutat educadora a Montornès

- Continuitat i no ruptura  **D'on venim?**
- Posar en valor la feina feta i partir d'aquesta
- L'impacte de la covid: actualització de l'estat de coses  **Cap on anem?**
- Les condicions socials i econòmiques tenen un impacte a nivell educatiu

D'on venim?

Processos i plans desenvolupats



L'impacte de la covid

Nous reptes educatius identificats:

- Fractura digital
- Més acompanyament a famílies
- Agreujament de la crisi econòmica
- Situacions familiars més complexes

Espais des d'on es treballa:

- Visió global: Grup de Treball del PEE + Comitè de l'Àrea d'Acció Social
- Visió individual (treball per casos): Comissions socials escoles (docents + EAP+ serveis socials)

Línies de treball, objectius i accions

LÍNIA 1: Foment de l'escolarització contínua de qualitat en totes les etapes des dels 0 als 3 anys fins a la post-obligatòria

Incrementar la cobertura educativa 0- 3 anys	Estudi de costos de la Llar d'infants El Lledoner, estudi del sistema de bonificacions, millora de la difusió...
Reduir la segregació escolar	Recerca d'estratègies
Acompanyar l'escolaritat	Catàleg d'Activitats Educatives, suport al projecte CUEME, premis d'excel·lència, premis de recerca, Montornès poble lector, projectes socials de l'escola de Música, Dansa i Aula de Teatre, suport al Servei Comunitari...
Fomentar l'equitat educativa Reduir indicadors de vulnerabilitat	Reforç escolar (Fem els deures), suport per reduir la fractura digital, sistema de bonificacions dels equipaments educatius municipals, subvencions a centres educatius i AMPA, beques d'extraescolars, comissions socials, TIS, plans de millora d'oportunitat educatives (PEE)...
Donar suport a les transicions educatives	PTT, orientador juvenil, plans d'orientació dels instituts, Fira Guiat', ...
Oferir un suport especial als infants amb necessitats educatives especials i diversitat funcional	Tècnic de diversitat funcional, vetlladors i vetlladores, subvencions a entitats per incorporar la diversitat, formació a agents educatius, SIEI Mogent i Marta Mata...
Donar suport a la formació d'adults	Cursos d'alfabetització, CFA, Centre de Normalització lingüística, Biblioteca...

Línies de treball, objectius i accions

LÍNIA 2: Aprofitament de les oportunitats del territori per potenciar-lo com un ecosistema educatiu amb vincle entre el temps lectiu i no lectiu

Potenciar els espais de cogovernança i coordinació	Pla Educatiu d'Entorn, Consell Escolar Municipal...
Acompanyar les famílies en la seva tasca educativa	Eduquem i gaudim en família, xerrades/ espais familiars escoles, Pintor Mir (espais familiars), EDE
Impulsar la línia de coeducació en el marc del Pla Educatiu d'Entorn	Treball amb centres educatius, EDE, Catàleg d'Activitats Educatives, campanyes...
Connectar espais i temps educatius	Espais de trobada i formació entre professionals de l'educació formal i no formal (educació emocional), jornades d'inici de curs, coordinació Infància- centres educatius (Casal d'estiu, equipaments infantils...)...
Potenciar els espais d'educació no formal	Projectes educatius dels espais infantils i juvenils
Potenciar la participació infantil i juvenil	Consell d'infants, pressupostos participatius juvenils...
Potenciar l'accés i la qualitat de les extraescolars	Catàleg d'Activitats Extraescolars, coordinació de l'oferta extraescolar de les AMPA
Millorar les oportunitats educatives a Montornès Nord	Projecte Vents, DIPA a l'escola Marinada, comissió infantil de convivència, projecte Encaixa't, Espai familiar Marinada

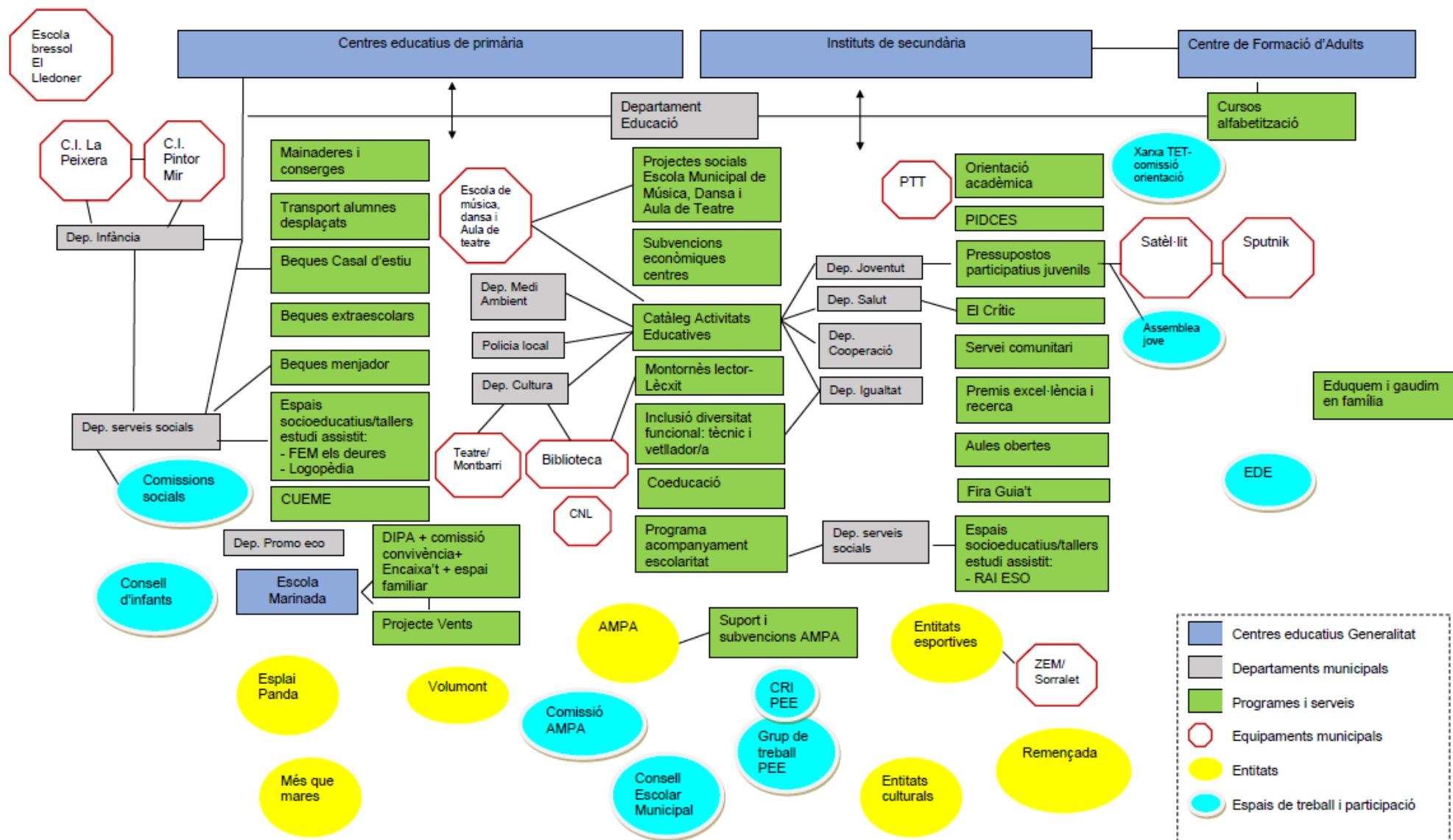
MONTORNÈS EDUCA- MAPA D'ACTORS I PROGRAMES 2021-

0-3 anys

3-12 anys

12- 18 anys

Més de 18 anys



Dinàmica

Quines accions/projectes s'estan fent?

Completem accions realitzades per diferents agents amb relació a l'objectiu

Qui intervé i què aporta?

Dels agents que ja hi són: Quina és la seva aportació a l'acció/projecte?

Què necessitem que no tenim i qui ho pot aportar?

Dels agents que no hi són: Què ens falta i a qui podem anar a buscar que ho pugui aportar?

Grup 1 - dinamitzat per Joana Casalmiglia

Objectiu	Accions/projectes	Qui intervé i què aporta	Qui falta i què pot aportar
Reduir la segregació escolar	Recerca d'estratègies Projectes innovadors de l'escola Marinada: projecte Vents i Ara Art	<ul style="list-style-type: none">- Marinada (amb Escola de música, l'ajuntament): impulsar l'escola i visibilitar-la-Projecte Ara Art (Generalitat): a través dels valors de les arts treballar altres competències o continguts. Formació i coneixement de projectes artístics (projecte Vents, teatre social, dansa al Marinada i guitarra als instituts)-Servei transport escolar (Consell comarcal) facilita l'accessibilitat-Bonificacions de l'ajuntament i ajudes puntuals per famílies (des dels Serveis socials, pactat amb l'escola) per evitar els efectes negatius de la segregació	<p>Donar eines a les escoles per intentar vincular les famílies i evitar que acabin tornant, que s'integrin a un altre nivell més de municipi (activitats d'estiu, de lleure). Mantenir l'esforç també en edats menys primerenques. Retornen per evitar la despesa del desplaçament</p> <p>Potenciar projectes més enllà del que hi ha al propi barri, també d'altres escoles</p>

Grup 1

Objectiu	Accions/projectes	Qui intervé i què aporta	Qui falta i què pot aportar
Acompanyar l'escolaritat	Catàleg d'Activitats Educatives Suport al projecte CUEME Premis d'excel·lència Premis de recerca Montornès poble lector Projectes socials de l'escola de Música, Dansa i Aula de Teatre..	- La Peixera (amb Escola de música): teatre i guitarra social, amb la biblioteca també tenen un projecte - Serveis socials tenen projectes vinculats als centres del barri (fem els deures, treball amb família, suport lectoescriptura, Servei Intervenció Socioeducativa). Es fan a la resta del municipi. Activitats lligades amb els Espais Infants i juvenils (Peixera, Pintor Mir, Sputnik, etc), i que es vinculin a aquests espais -Programa d'acompanyament escolar: valoració d'infants i famílies (comissió de valoració de les beques d'acompanyament escolar, SS i Educació) - Lectura en veu alta i altres projectes de la biblioteca, venen diferents escoles i s'incentiva que alumnes de diferents escoles es coneguin i facin grups, això pot ajudar a fer cohesió (una altra visió de segregació)	- Biblioteca: portar experiències vivencials sobre diferents eixos d'opressió (racisme, persones trans, etc). També a través de tallers. Es vol començar a fer des de la biblioteca. (entitats de Barcelona racisme i LGTBI) - Treball del tema del feixisme i l'ultradreta (de manera preventiva), fake news

Grup 1

Objectiu	Accions/projectes	Qui intervé i què aporta	Qui falta i què pot aportar
Fomentar l'equitat educativa . Reduir indicadors de vulnerabilitat	<p>Reforç escolar (Fem els deures),</p> <p>Suport per reduir la fractura digital</p> <p>Sistema de bonificacions dels equipaments educatius municipals</p> <p>Subvencions a centres educatius i AMPA</p> <p>Beques d'extraescolars, comissions socials,</p> <p>TIS als centres d'alta complexitat</p> <p>Plans de millora d'oportunitat educatives (PEE</p>	<p>-Projecte en comú amb el punt anterior</p> <p>-Serveis socials: projecte lectoescriptura, suport de logopèdia, SIS: Maternoinfantil (lligat a la Peixera), continuïtat educativa</p> <p>-Ajuts econòmics per part de SS i Educació (casals estiu i durant l'any, lleure educatiu)</p> <p>-Fractura digital: a Marinada (Educació compra ordinadors, Probitas, Reir, Comunitat Islàmica i partits polítics, també Henkel fan donació de material escolar i informàtic, les escoles). Save the children, Diputació i Generalitat</p>	<p>-Treball amb adults: es fan coses des de l'Escola d'Adults i hi ha el lletres per tothom, aula de castellà, Dildona. Però falta molt recorregut en l'autonomia i la formació d'adults amb baix nivell educatiu. Escola d'Adults podria treballar a un nivell més comunitari, més obert al municipi</p> <p>-Biblioteca: Fractura digital en gent gran. S'han ofert les tablets per a que vinguin. Caldria ampliar-ho. Escola de música ofereix tablets per aquest ús.</p>

Grup 1

Objectiu	Accions/projectes	Qui intervé i què aporta	Qui falta i què pot aportar
Millorar les oportunitats educatives a Montornès Nord	Projecte Vents DIPA a l'escola Marinada, Comissió infantil de convivència Projecte Encaixa't Espai familiar Marinada	<ul style="list-style-type: none">- Encaixa't amb comerços del barri (Àrea ciutadania, l'escola i Infància)-Activitats intergeneracionals (menjador social de gent gran, àpats a domicili). Amb covid no es fa-Marinada i Lledoner. Casal de gent gran i SS. Infants fan cartes a la gent gran-Intercanvi avis als instituts, hort i tallers de mòbils. Casals d'avis (entitats)	

Grup 2- dinamitzar per Anna González

Objectiu	Accions/projectes	Qui intervé i què aporta	Qui falta i què pot aportar
Donar suport a les transicions educatives	PTT orientador juvenil, plans d'orientació dels instituts Fira Guia't	<p>-PTT: professionals formadors PTT, IES i orientadors IES, EAP, orientadors, Serveis socials, tècnica polítiques migratòries, Boca - orella, famílies, brigada municipal (facilita en dinàmica de tallers), Departament d'Educació.</p> <p>-Orientador juvenil: Els mateixos més: Consell Comarcal- Oficina Jove (facilitador de recursos), Tutors/es, equips orientadors, famílies,</p> <p>-Aules obertes: hauria d'estar en objectiu reduir la vulnerabilitat</p>	<p>-PTT: incentiu a les empreses a participar (en la formació)</p> <p>-Promoció Econòmica. Lligam amb el mercat laboral d'aquells que no continuen estudiant. Coordinació més estreta entre PTT i OPEC (més places i més varietat)</p> <p>-Itinerari formatiu específic per joves amb necessitats educatives especials. (donar resposta a alumnes amb NEE)</p> <p>-Figura de l'orientador que vagi més enllà de l'ESO.</p>

Grup 2- dinamitzar per Anna González

Objectiu	Accions/projectes	Qui intervé i què aporta	Qui falta i què pot aportar
Donar suport a la formació d'adults	Cursos d'alfabetització, CFA Centre de Normalització lingüística Biblioteca	Polítiques migratòries, educació, Departament d'Educació, departament de Cultura de l' Ajuntament.	-Casal d'avis -Formació continua <ul style="list-style-type: none">- acadèmies d'idiomes- reforç educatiu (aprofitar el coneixement/voluntariat senior) -Formació ocupacional -Formació artística: Escola de MDT, tallers casal cultura, - La Radio (àmbit divulgatiu)

Grup 2

Objectiu	Accions/projectes	Qui intervé i què aporta	Qui falta i què pot aportar
Oferir un suport especial als infants amb necessitats educatives especials i diversitat funcional	Tècnic de diversitat funcional, vetlladors i vetlladores, Subvencions a entitats per incorporar la diversitat Formació a agents educatius SIEI Mogent i Marta Mata...	Departament Educació i Igualtat Ajuntament Serveis Socials Vetlladores i TEI Departament d'Infància	Programa professionalitzadors adreçat a infants i joves amb NEE un cop finalitzat l'ESO, (PFI, IFE) Escola de MDT (teatre social) empreses Promoció econòmica Projecte Can Sala (equinoteràpia) Esports: basquet (ampliar les opcions)

Grup 2

Objectiu	Accions/projectes	Qui intervé i què aporta	Qui falta i què pot aportar
Impulsar la línia de coeducació en el marc del Pla Educatiu d'Entorn	Treball amb centres educatius Catàleg d'Activitats Educatives Campanyes...	Departament Educació ajuntament Centres educatius - Comissions de coeducació (projecte ulleres liles) subvencions econòmiques projectes igualtat	grup en femení (joventut) noves masculinitats (joventut) Policia local (formació) EDE grup de noies entitats esportives: bàsquet i futbol Promoció econòmica (treball als barris - dones amb talent)

Grup 3- dinamitzat per Lola Vico

Objectiu	Accions/projectes	Qui intervé i què aporta	Qui falta i què pot aportar
Incrementar la cobertura educativa 0- 3 anys	Estudi de costos de la Llar d'infants El Lledoner Estudi del sistema de bonificacions Millora de la difusió	L'escola hi aporta informació. La família com a difusora. L'Ajuntament potencia amb les bonificacions	SS.SS. Prevenció. CAP. Necessitats Educatives Cobertura horària de les escoles bressol. Incorporar les famílies potencials que puguin vincular-se entre necessitats i objectius de l'escola. Les bonificacions: rendes de l'any passat no realistes. Conèixer l'opinió de les famílies.

Grup 3

Objectiu	Accions/projectes	Qui intervé i què aporta	Qui falta i què pot aportar
Connectar espais i temps educatius	Espais de trobada i formació entre professionals de l'educació formal i no formal (educació emocional), jornades d'inici de curs, coordinació Infància-centres educatius (Casal d'estiu, equipaments infantils...)	<p>Mestres, professionals de l'educació, esplai, Joventut. Convivència, aprenentatge. Detecció de dificultats.</p> <p>Visió conjunta sobre infant i grup amb un treball continu durant tot l'any.</p> <p>Qualitat. Treball globalitzat. Consensuar objectius comuns amb totes les entitats, sectors implicats a la seva educació.</p>	<p>Famílies /AMPA</p> <p>Altres sectors relacionats amb la infància</p> <p>Casal d'estiu amb entitats esportives, temps fora escola, escoles.</p> <p>Incorporar monitoratge de menjador, vetllador, conserges (+ que un projecte d'escola) Com agents implicats a l'educació.</p> <p>Esport, agent molt important en l'educació.</p> <p>Extraescolars.</p>

Grup 3

Objectiu	Accions/projectes	Qui intervé i què aporta	Qui falta i què pot aportar
Acompanyar les famílies en la seva tasca educativa	Eduquem i gaudim en família, Pintor Mir (espais familiars), EDE	<p>Famílies, professionals educatius/ Recursos pedagògics per a la criança / Afavorim xarxa</p> <p>Donar valor a l'acompanyament familiar. Empoderar les famílies en el seva responsabilitat. Presa de consciència.</p> <p>EDE. com a xarxa on s'aglutinen sectors referents on surt un "producte" que arriba a tothom. Interpela i té ressò en la comunitat.</p>	<p>SS.SS. Materno. Preventiu. Ajuda a orientar les famílies i acompanyar la tasca.</p> <p>CAP. Com a coneixedors dels infants des del naixement. Paper preventiu. Detecció de necessitats i coneixement de les famílies. Tenen informació de gran utilitat per escola i llar d'infants.</p> <p>Polícia local Comerciants</p>

Grup 4- Dinamitzat per Esther Bello

Objectiu	Accions/projectes	Qui intervé i què aporta	Qui falta i què pot aportar
<p>Potenciar els espais d'educació no formal</p>	<p>Projectes educatius dels espais infantils i juvenils, suport al Servei Comunitari, Esplai Panda, acció educativa de les entitats culturals, acció educativa de les entitats esportives, Casal de cultura (taller sinfantils i d'adults), AMPAs, CEM - funció educativa de l'esport, Montornès Aixeca el Teló, Tallers Gent Gran als Casals d'avis, Casal esportiu d'estiu, casal d'estiu, Escola de Música, dansa i teatre, Biblioteca, tallers CAP, Tallers amb policia, Patrimoni natural/històric, Escola de Mares i Pares que tenen algunes escoles</p>	<ul style="list-style-type: none"> -Equipaments infantils: els equipaments, el monitoratge -Entitats -Juntes de les AMPES -Personal de l'ambulatori -Policia -Docents escola de música -Servei de mediació -Els comerciants -KOSMOS- participació ciutadana -Consell d'infants - Participació Infants -Patrimoni natural, històric, arxiu històric -Mesures MASE - Convivència 	<ul style="list-style-type: none"> -Més actuació o col.laboració per part dels comerciants - camins saludables -Participació ciutadana - vinculant cap a les entitats o cap a espais que existeixen, crear d'altres? -Departament de comunicació - Publicitat / COM DIEM LES COSES -Noves tecnologies - possibilitat de recursos online per fer aquesta difusió -MÉS Patrimoni natural, històric -Interrelació entre les diferents AMPES del Municipi (escola de pares treballat donem una volta?) -Famílies que no entren, què passa amb les famílies que passen temps al carrer? -Observem què passa a l'espai públic

Grup 4

Objectiu	Accions/projectes	Qui intervé i què aporta	Qui falta i què pot aportar
Potenciar la participació infantil i juvenil	Consell d'infants, pressupostos participatius juvenils, delegats de les escoles, CUEME	Consellers/es Associacions, col.lectius informals Joves Delegats alumnes d'alguns grups concrets per fer tota la part de cooperatives a les escoles	COM creem cultura participativa a la vida adulta. Es fa treball al Consell d'infants, es fa treball al KOSMOS i quan som adults? aquesta cultura participativa hauria de recaure també en els ciutadans, deixar protagonisme a la ciutadania i donar el mateix valor.

Grup 4

Objectiu	Accions/projectes	Qui intervé i què aporta	Qui falta i què pot aportar
Potenciar l'accés i la qualitat de les extraescolars	Catàleg d'Activitats Extraescolars, coordinació de l'oferta extraescolar de les AMPA,		<ul style="list-style-type: none">-Introduir perspectiva de gènere i perspectiva d'educació emocional-Funció educativa de l'esport, entitats esportives - coeducació incloure noves especialitats esportives-Estratègies conjuntes esport-extraescolars-AMPA-Extraescolars al migdia-Fem les mateixes extraescolar de sempre, però la societat ha canviat, hi ha una altre mirada educativa. Donar una volta (com a exemple fer angles integrat a una altre extraescolar)-Foment de les extraescolars més artístiques, art, dansa, cultura, teatre-Fomentar l'anglès des de casa.-Foment de l'ajuda del pares/mares en l'aprenentatge a l'entorn familiar-Activitats salut mental - intel.ligència emocional-Subvencions, accés universal a les extraescolars, no únicament d'AMPA, tindria repercussió a la segregació escolar. Igualtat d'oportunitats.

Grup 4

Objectiu	Accions/projectes	Qui intervé i què aporta	Qui falta i què pot aportar
Potenciar els espais de cogovernança i coordinació	Pla Educatiu d'Entorn, Consell Escolar Municipal...	Equipaments juvenils són espais de cogovernança molt importants	<p>Gran desconeixement de tota aquesta vessant La ciutadania costa que segueixi aquesta estructura liderada sobretot per l'administració</p> <p>Espais liderats per la ciutadania que tinguin el mateix valor</p> <p>Quins col.lectius tenen representació en polítiques d'educació? Falta que alguns estiguin representats?</p> <p>Espais per la població adulta</p> <p>Arribar a més població</p> <p>Comunicació pragmàtica i fer-la útil. És una llàstima que la ciutadania no entengui alguns d'aquests espais</p>