

MEMÒRIA DEL PROJECTE D'ORIENTACIÓ MUNICIPAL A MONTORNÈS

Departament d'Educació
Departament de Joventut
Àrea d'acció Social
Rafa Porcel i Irene Bachetti

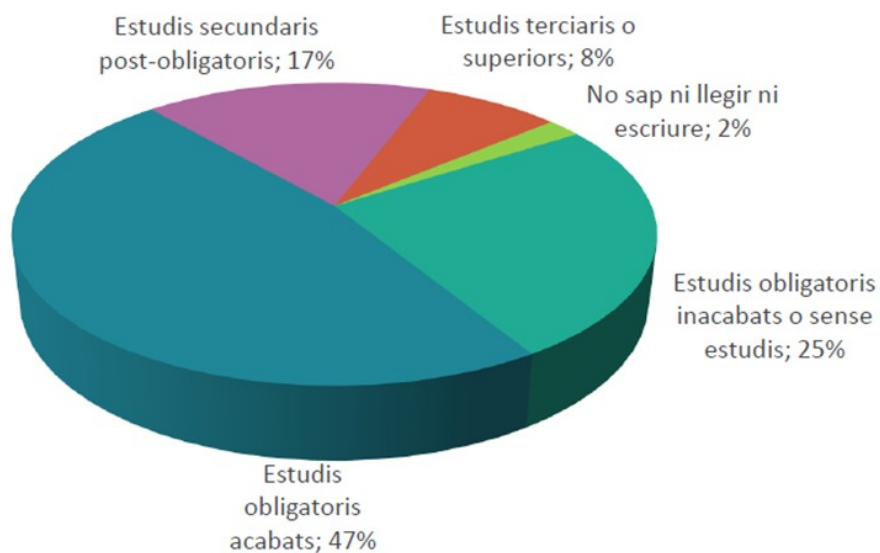


Març 2022

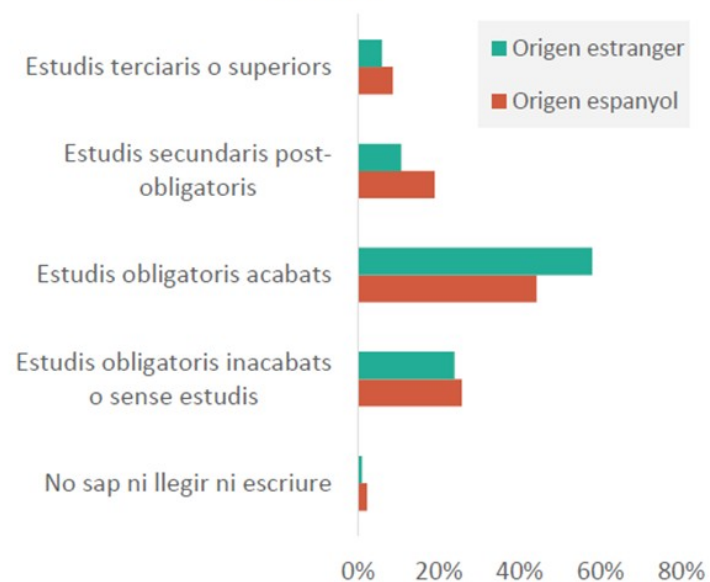


Nivell d'instrucció

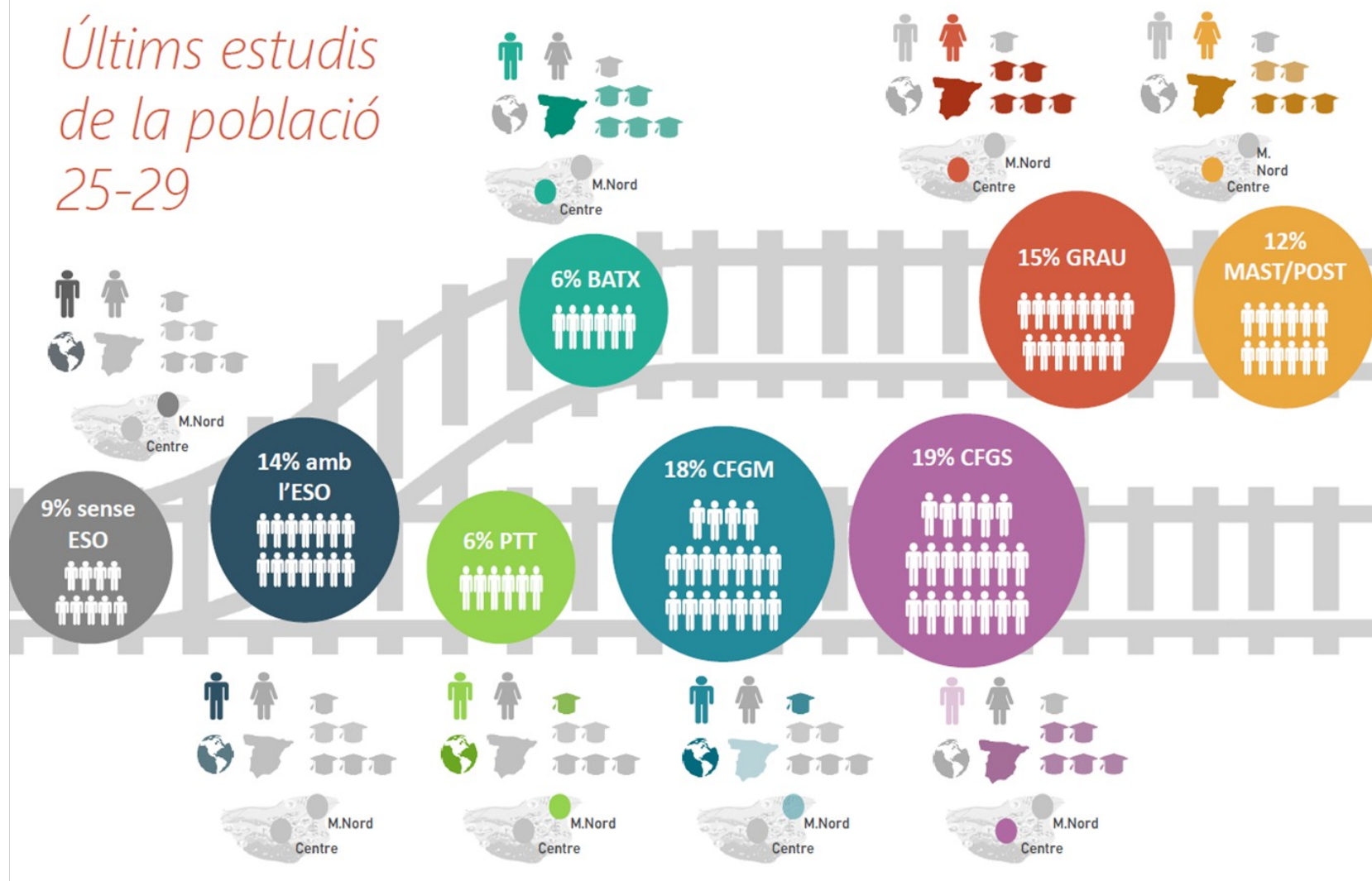
NIVELL D'INTRUCCIÓ DE LA POBLACIÓ 16+. 2019



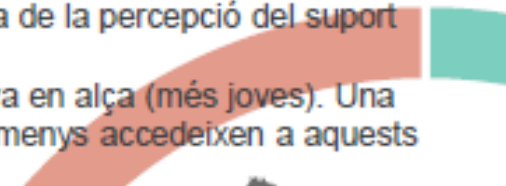
NIVELL D'INSTRUCCIÓ SEGONS ORÍGEN



Últims estudis de la població 25-29



Educació

- Una població amb uns nivells d'instrucció relativament més baixos que en altres territoris. Amb una població estrangera que té més formació bàsica que la mitjana però que no accedeix a nivells secundaris o superiors.
 - Una població jove amb uns nivells d'instrucció clarament majors que la mitjana.
 - Uns itineraris educatius més curts que la resta de territoris i amb un nivell de formació menor i amb un pes major dels itineraris professionalitzadors i de les opcions de 2nes/noves oportunitats.
 - El Batxillerat i el PTT com a estudis impulsors. La no obtenció de l'ESO com un llastre per la formació.
 - Uns itineraris marcats pel perfil sociodemogràfics dels joves: nivell d'instrucció dels pares origen sexe i zona urbana, que mostren una certa reproducció social.
 - Un elevat % de joves que no han pogut accedir a estudis que desitjaven fer (especialment, per barreres econòmiques que es corresponen a un perfil especialment vulnerable)
 - Un valor a la formació post-eso alt per a tothom. I una especial incidència de la percepció del suport familiar.
 - Un 58% dels joves han estat en contacte amb els serveis d'orientació, i va en alça (més joves). Una valoració, en general, positiva. Sobretot dels PIDCES. Tot i això els que menys accedeixen a aquests recursos tomen a ser aquells que més ho podrien necessitar.
- 

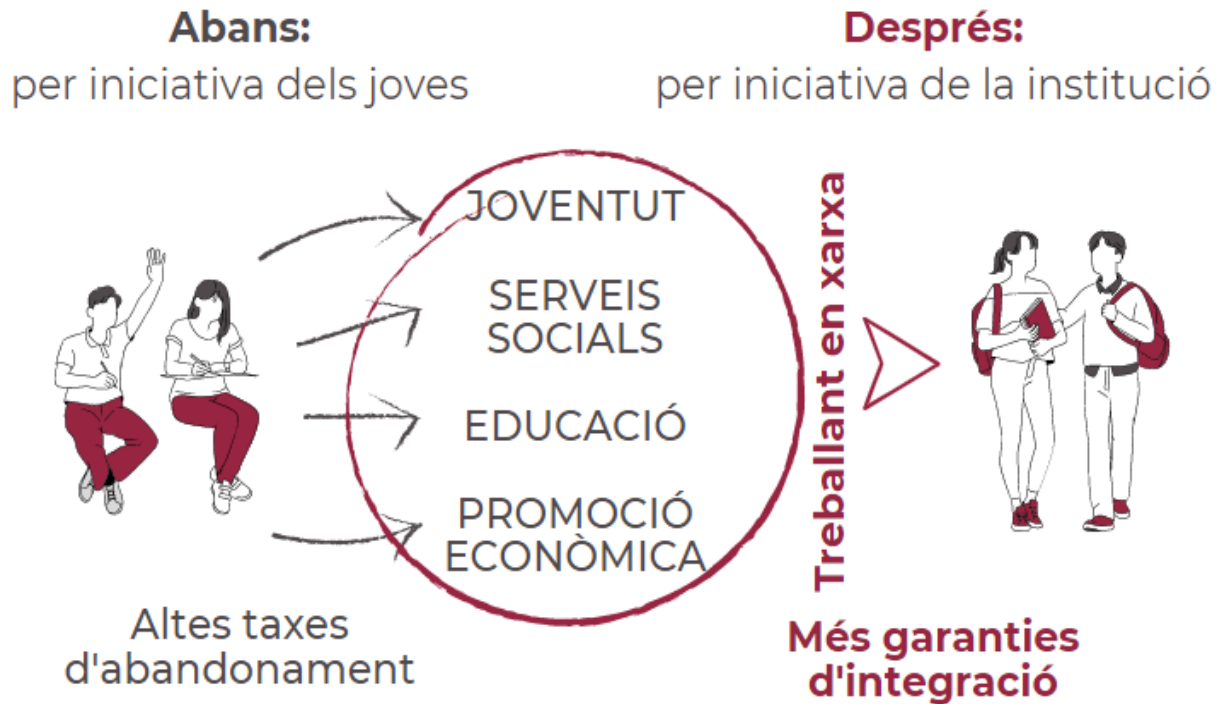
La importància de l'orientació en el context educatiu

El context actual , caracteritzat per la globalització, l'avenç de la tecnologia i les desigualtats, han provocat dinàmiques socials que aguditzen la crisi dels sistemes educatius aclaparats amb problemes com la segregació escolar, **l'abandonament escolar** o la **frustració** de persones insatisfetes amb els seus acompliments professionals.

Aquestes situacions evidencien la importància de **l'orientació educativa** i de **l'orientació vocacional**, així com del rol de les institucions educatives que apostin i desenvolupin projectes **d'acompanyament vital de la joventut**.

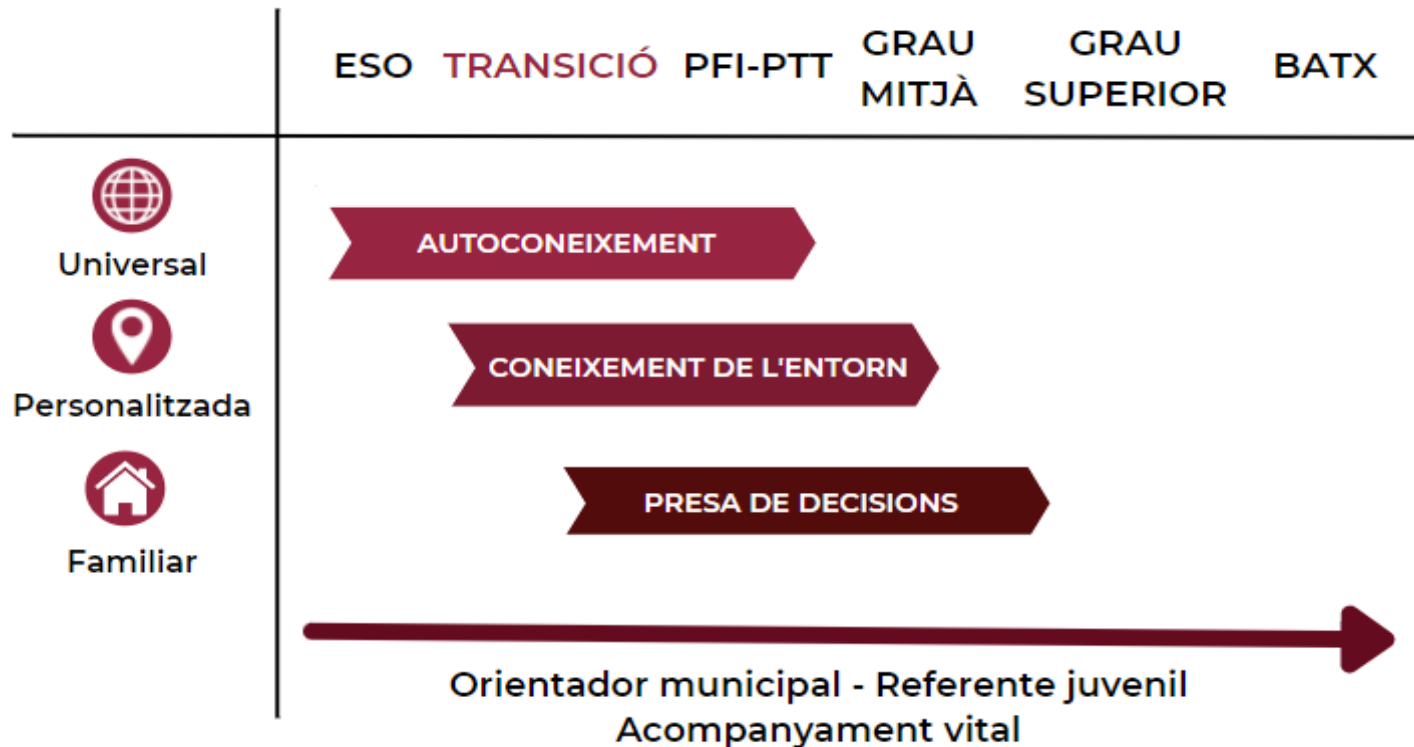
Per quin model apostem

Un model d'orientació i suport a les transicions educatives més eficient



Per quin model apostem

Model d'orientació per competències



Per quin model apostem

Model d'orientació per competències

AUTOCONEIXEMENT COM SOC	CONEIXEMENT DE L'ENTORN ON SOC	LA PRESA DE DECISIONS CAP A ON VAIG
<ul style="list-style-type: none">• Àrees vitals• Expectatives• Valors i interessos ocupacionals• Competències transversals: <i>disposició a l'aprenentatge, comunicació, gestió emocional, relacions interpersonals, responsabilitat, adaptabilitat, organització, iniciativa-autonomia, resolució, resiliència, treball en equip)</i>	<ul style="list-style-type: none">• El mercat de treball• Entorns professionals i possibles estudis• Noves tendències• Competències demanades• Jo en el mercat de treball: identificació	<ul style="list-style-type: none">• Eines per a la presa de decisions• Definició de l'objectiu acadèmic i/o professional• Pla d'acció

Què hem fet per construir el nostre model municipal?

- Identificació dels diferents nivells d'intervenció
- Identificació dels circuits de coordinació
- Identificació dels recursos necessaris
- Incorporació de la metodologia d'orientació per competències

A complex matrix table with multiple columns and rows, likely a competency matrix. It includes a header with various categories and a grid of colored cells representing different levels of intervention or coordination.

A detailed competency matrix table with columns for 'Nivell d'intervenció', 'Circuit de coordinació', and 'Recursos necessaris'. It contains detailed descriptions of competencies and their corresponding levels and resources.

Punts forts

- Molt **bona relació** entre tots els agents implicats (Instituts, Joventut, Educació, Serveis socials, etc)
- Identificació de **l'orientació** com a **factor clau** per garantir un acompanyament integral als joves per a millorar la continuïtat educativa
- Figura d'acompanyament i orientació des del departament de Joventut amb experiència, implicació i **reconeixement** per part dels joves i de la resta d'agents implicats al municipi
- Pla educatiu d'Entorn i Pla Local de Joventut **alineats**
- Incorporació de **nous recursos humans**: educació i promoció econòmica
- **Reflexió conjunta** entorn el model d'orientació que volem

Mancances i dificultats detectades

- Suport a un públic relativament reduït
- Poca anticipació, normalment es fa orientació tard i es converteix en un suport a trobar l'estudi concret i no a la reflexió
- Contacte intermitent amb els que no accedeixen a post-obligatori
- No contacte amb les famílies
- Poca coordinació amb altres agents

Quines accions podem fer per alimentar el model?

Accions necessàries	Estat
Revisar les activitats d'orientació realitzades a l'ESO perquè siguin la base del model	Iniciat
Potenciar l'oferta d'orientació a les transicions mitjançant serveis estables de Noves Oportunitats	Iniciat amb Promoció Econòmica
Reactivar la Comissió d'orientació com a agent clau per vetllar per la sostenibilitat i millora continua del model d'orientació al llarg del temps	Iniciat
Crear sistemes de seguiment estables i universals que permetin una identificació i atenció àgil pels joves que abandonen els estudis	Recursos actuals insuficients
Potenciar l'oferta d'orientació a la post-obligatòria per garantir la continuïtat formativa	
Implicar a les famílies de forma indirecta com a suport per a la realització de les activitats d'orientació dels seus fills/es	
Iniciar l'orientació abans de 4t d'ESO	

Quins recursos addicionals ens poden ajudar?

Ampliar la figura d'acompanyament i orientació del **departament de Joventut** com a **referent estable** de tot el procés d'orientació, perquè pugui:

- Coordinar i tenir la **visió global** de totes les accions d'orientació des de l'Institut fins a la inserció al treball
- Esdevenir un **referent** pels joves i un fil conductor de qualitat i universal de l'orientació que comença a l'institut i continua després
- Millorar les accions de suport a **l'orientació** que es fan als **instituts**
- Millorar el **seguiment universal** als joves un cop acaben l'ESO
- Millorar **l'atenció personalitzada**
- Dissenyar un sistema de **recull d'informació unificat** entre tots

Què aconseguirem?

Situació actual	Amb orientador municipal
<p>Atenció específica a:</p> <ul style="list-style-type: none">• Joves concrets 4t ESO• Alumnes que abandonen post-obligatòria	<p>Atenció universal a:</p> <ul style="list-style-type: none">• Joves de la ESO• Joves de batxillerat• Joves que no accedeixen a estudis post-obligatoris• Joves que abandonen estudis post-obligatoris• Joves que transiten d'un estudi post-obligatori a un altre• Famílies
<p>Orientació a demanda a 4t d'ESO, 1r i 2n de batxillerat</p>	<p>Orientació universal a tots els cursos d'ESO i batxillerat</p>
<p>Suport a la preinscripció a demanda</p>	<p>Suport a la preinscripció universal</p>

Què aconseguirem?

Situació actual	Amb orientador municipal
Contacte a posterior per saber si han accedit a algun estudi post-obligatori	<ul style="list-style-type: none">• Contacte de seguiment universal a tot l'alumnat que fa estudis post-obligatoris• Contacte seguiment universal durant els estudis post-obligatoris• Seguiment i acompanyament alumnes absentistes• Seguiment i acompanyament alumnes de risc
Orientació i acompanyament a qui no ha accedit a cap estudi post-obligatori	
Contacte seguiment a casos concrets	
Orientació a la fira Guia't	<ul style="list-style-type: none">• Orientació a la fira Guia't• Jornades sobre orientació, amb xerrades d'alumnat de post-obligatòria• Creació d'una exposició sobre els estudis post-obligatoris amb l'alumnat• Xerrada "i després de l'ESO què" xerrades generals sobre el sistema educatiu als grup classe• Xerrades a famílies
Cap eina de registre	<ul style="list-style-type: none">• Establir les bases i necessitats de la eina de registre

Hores necessàries

Tasca	Hores actual	previsió
Atenció individualitzada primera sessió: Una hora per alumne sobretot de 4t ESO i en menor mesura 3r d'ESO, Batxillerats i CFGM	80	150
Seguiment: Recerca de respostes per part de l'orientador i contacte constant, resoldre dubtes fins a la preinscripció	20	150
Treball en famílies: Vincle amb famílies sobretot per alumnat que necessita reforçar la seva decisió, quedar amb famílies que viuen amb angoixa el procés i busquen un referent	10	50
Coordinació: Contacte constant amb els referents, tutors, coordinadors, departaments municipals...	20	100
Suport preinscripció i matriculació: Fer més accessible i universal l'accés a la preinscripció	15	50
Acompanyament i seguiment postESO: Per detectar necessitats i demandes de nova orientació. Revisar resolucions i definir quins estudis cursaran finalment	20	50
Acompanyament a qui no té plaça: Suport i recerca d'alternatives, derivar i acompanyar a cursos de garantia juvenil, IDIQ...	20	50
Recull indicadors: Dotar-nos d'eines pel recull sistemàtic de dades i intercanvi d'informació entre agents que permeti avaluar l'impacte de les accions	10	100
TOTAL	195	700

PROPOSTA SETMANA DE L'ORIENTACIÓ Febrer- març

Lligat a dimensions joves:

- Experiències amb joves referents: itinerari acadèmic (graus, màsters..) i itinerari professional (PFI/ PTT).
- Xerrada amb joves amb experiències de mobilitat internacional
- Xerrada sobre la presa de decisions, les emocions, ...
- Acte central per a famílies , professorat, joves amb ponències sobre orientació i necessitats del mercat laboral encarades a fer un mon millor
- Xerrades d'orientació als instituts