

# Diagnosi inicial

## El foment de la lectura a Montornès



**Maribel de la Cerda Toledo**

**Júlia Baena**

**2 d'abril de 2019**

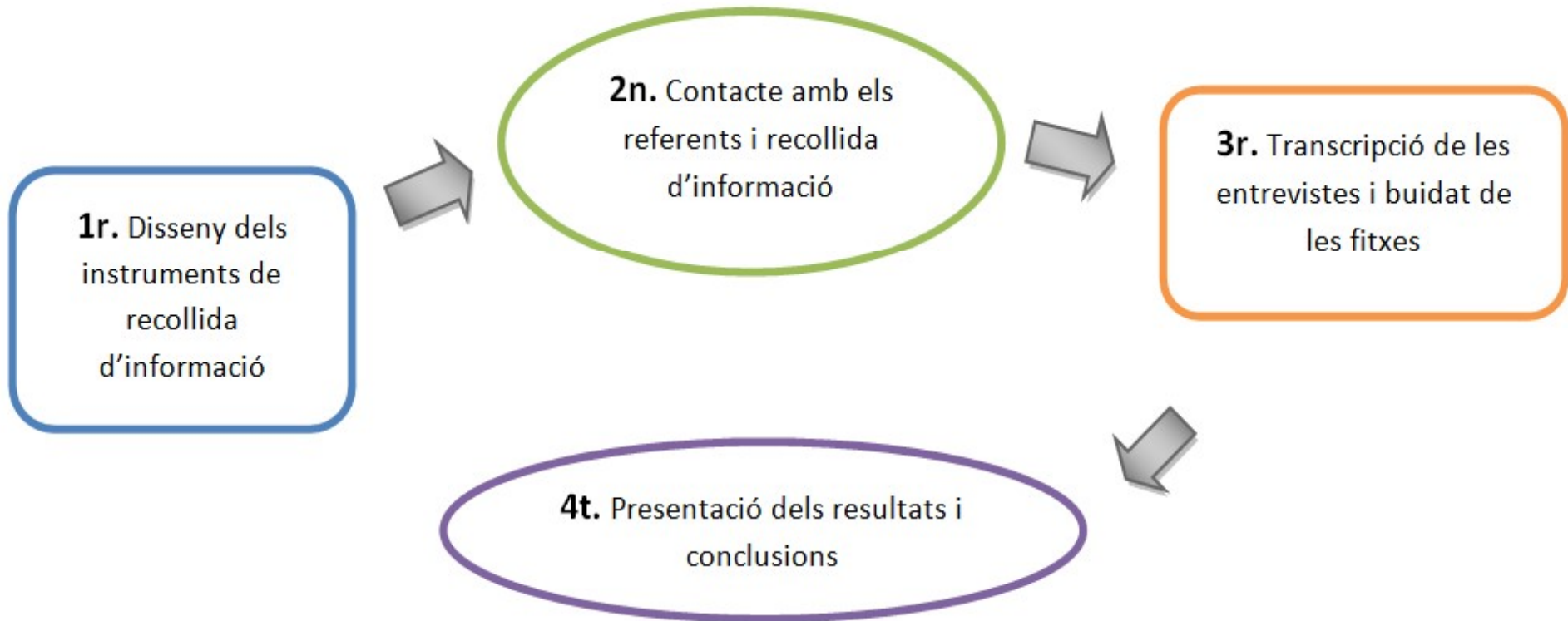
# Objectius de la diagnosi

- Recopilar i sistematitzar totes les iniciatives de foment de la lectura vigents al municipi.
- Obtenir informació rellevant en relació a les activitats que s'implementen per a poder oferir una fotografia global de la lectura.
- Recollir la visió dels diferents agents en relació a les necessitats i possibilitats de futur en relació a la possible implementació d'un pla de lectura a nivell municipal.

# Instruments de recollida d'informació

- Entrevistes i trobades (preguntes obertes)
- Recopilació de fitxes

# El procés de la diagnosi



# Instruments de recollida d'informació

## Model de fitxa 1 (Entitats, equipaments i serveis)

Inventari Activitats de Foment de la Lectura a Montornès	
Títol activitat:	
Centre:	
Data de realització(concreta o període previst):	
Col·lectiu a qui va adreçada:	Periodicitat (anual, mensual..):
Nombre participants:	Any inici activitat:
Breu descripció de l'activitat:	
Indicadors d'avaluació (si estan previstos):	
Difusió de l'activitat:	
Altres dades  Persona de contacte: Telèfon: Correu electrònic: Adreça: Nombre de socis (en cas d'entitat):	
Altres departaments, entitats o institucions que hi participen:	
Altres consideracions:	

## Model de fitxa 2

(Centres educatius)

Inventari Activitats de Foment de la Lectura a Montornès
Nom del centre educatiu:
Títol activitat:
Cursos a qui va adreçada:
Nombre de participants:
Peridicitat (puntual/espòrànica, anual, trimestral, mensual, diària...):
Breu descripció de l'activitat:
Indicadors d'avaluació si estan previstos:
Difusió de l'activitat:
Altres departaments, centres, entitats o institucions que hi participen:
Altres consideracions o comentaris:

# Les entrevistes...

## **GUIÓ ENTREVISTES: Entitats, departaments, equipaments...**

- Quines activitats de promoció de la lectura feu (més enllà de les possibles activitats curriculars)?
- Quines necessitats detecteu en els usuaris/es en relació a la lectura?
- Quines possibilitats veieu de treballar la lectura a nivell municipal?

## **GUIÓ ENTREVISTES: Centres Educatius**

- Quines activitats de promoció de la lectura feu al centre (més enllà de les curriculars)?
- Quines necessitats detecteu en l'alumnat en relació a la lectura?
- Quines possibilitats veieu de treballar la lectura a nivell municipal?
- En relació a la biblioteca escolar: quines activitats i serveis es desenvolupen a cada cicle?

# Contacte amb diferents agents...

(Entrevistes realitzades a persones de referència **33**)

---

<b>Departaments i equipaments Municipals</b>	<b>Entitats, associacions i col·lectius diversos</b>
1) Departament de Cultura	9) La Remençada
2) Departament d'Infància	10) Volumont
3) Departament d'Educació	11) Centre d'Estudis
4) Biblioteca Municipal	12) Papereria del poble
5) Projecte d'intervenció Integral Montornès Nord	13) Grup d'AMPA's
6) Escola Municipal de Música i Aula de Teatre i Dansa	14) Associació fotogràfica
7) Casal de Gent Gran Centre	15) Referents del municipi: professionals de la lectura i autors/es locals.
8) Casal de Gent Gran de Montornès Nord	16) Membres de clubs de lectura de la Biblioteca (usuàries).

---

---

## **Centres educatius**

- 16) Escola Bressol El Lledoner
- 17) Escola Bressol Pas a Pas
- 18) CEIP Marinada
- 19) CEIP Palau d'Ametlla
- 20) CEIP Sant Sadurní
- 21) CEIP Mogent
- 22) CEIP Can Parera
- 23) INS Vinyes Velles
- 24) INS Marta Mata
- 25) Escola d'adults

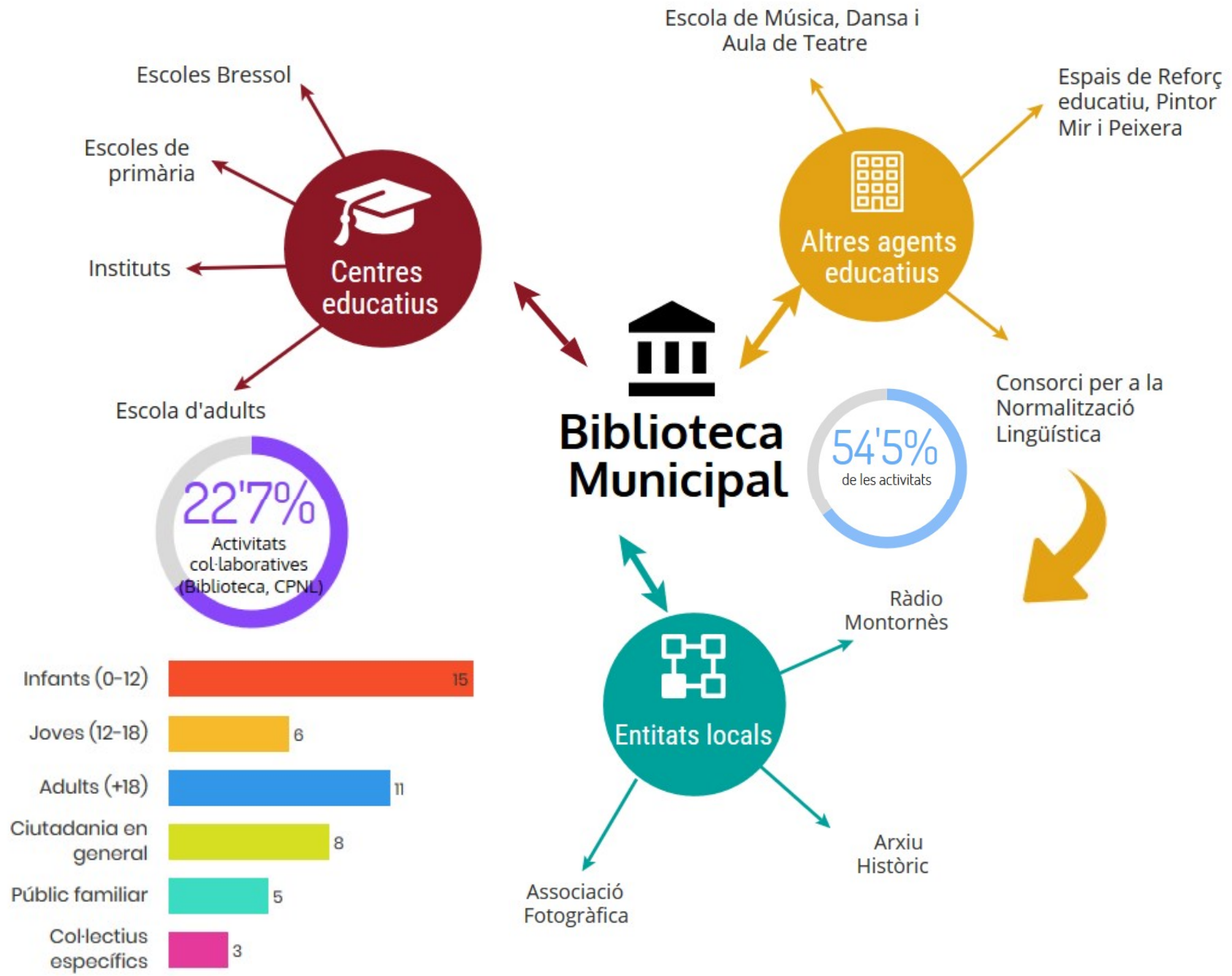
## **Altres serveis educatius**

- 25) Grup de reforç educatiu (Fem els Deures, Lectoescriptura a Marinada i a Palau d'Ametlla, AFA Marinada i RAI ESO)
  - 26) Consorci per a la Normalització lingüística
-



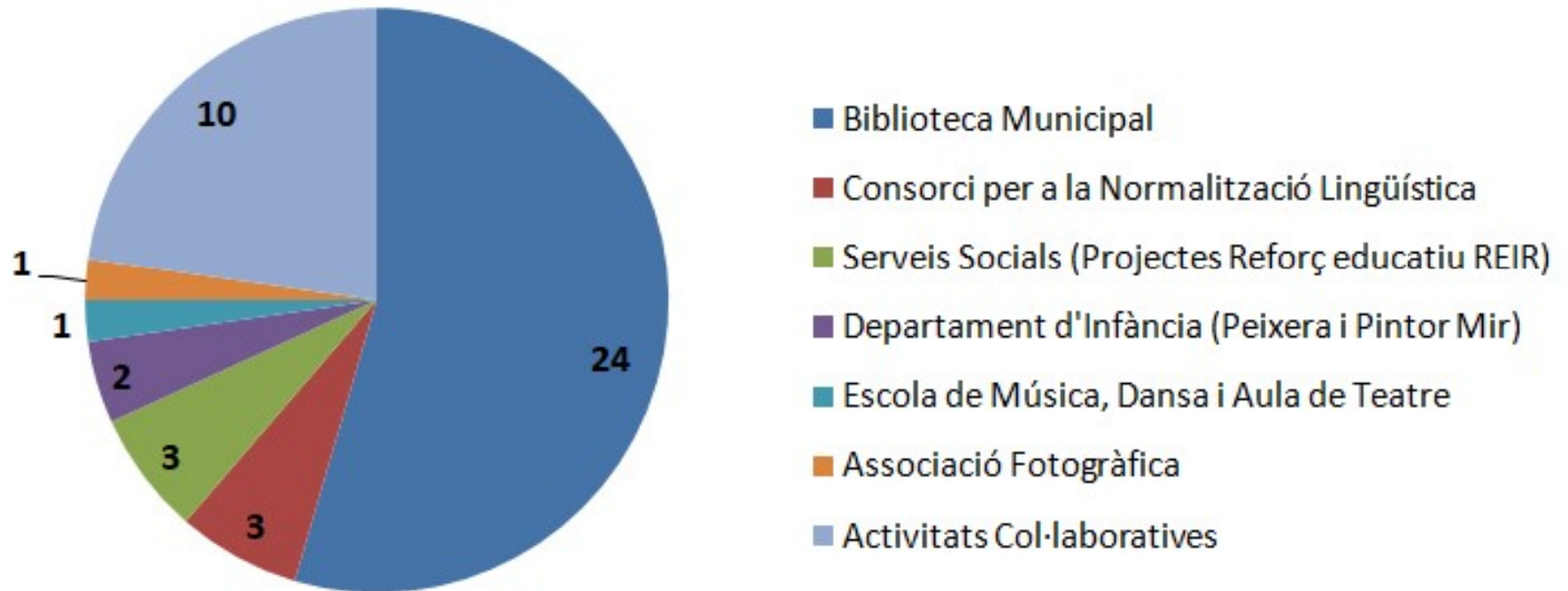
**PRESENTACIÓ DE RESULTATS**  
**El foment de la lectura a**  
**Montornès (I)**

**Entitats, equipaments i agents del**  
**municipi**



# Total d'activitats registrades: 44 (\*)

## Activitats impulsades principalment per un agent (#34)

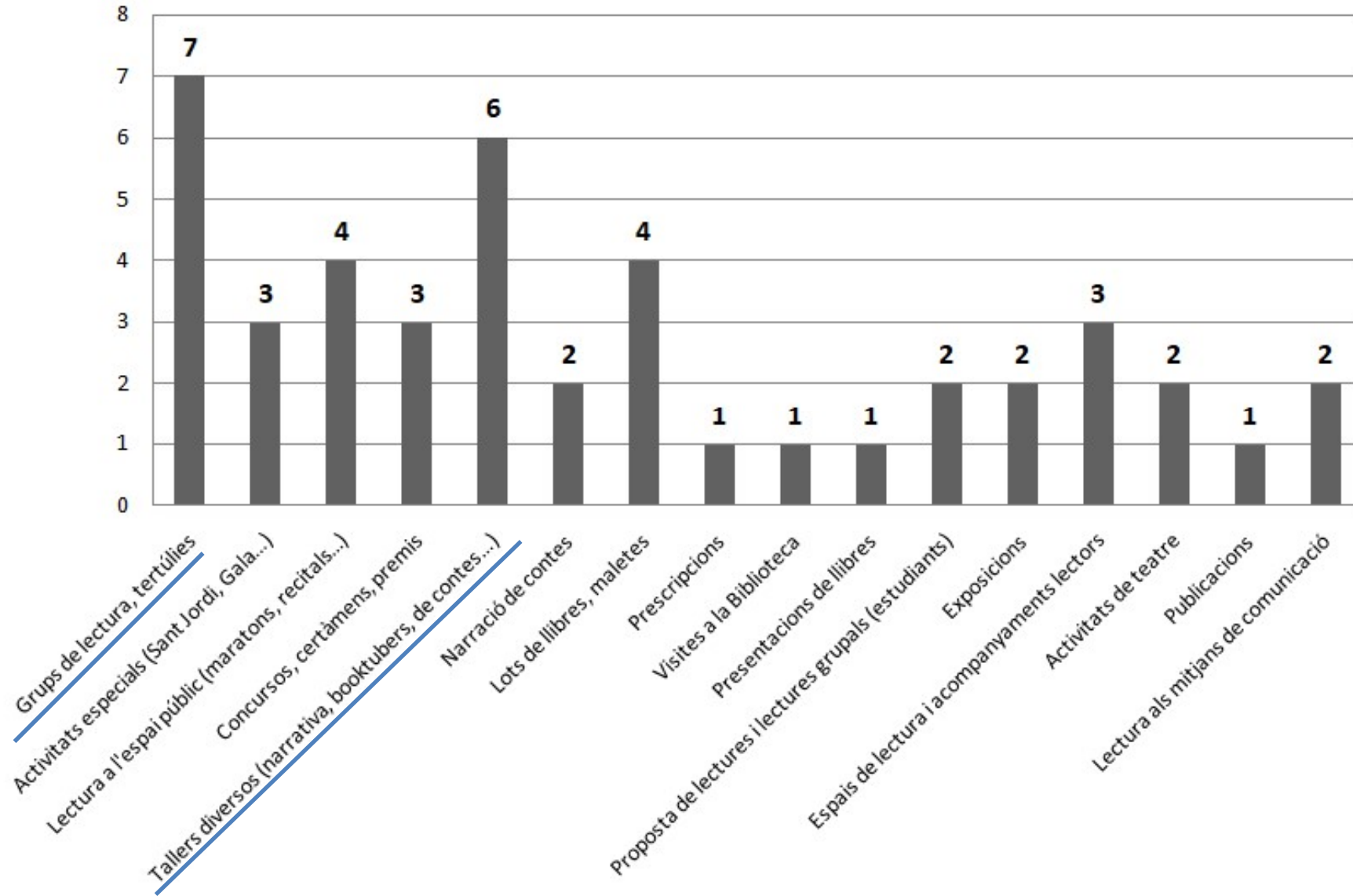


(\*) Tot i que el nombre de fitxes recopilades ha estat de 40.

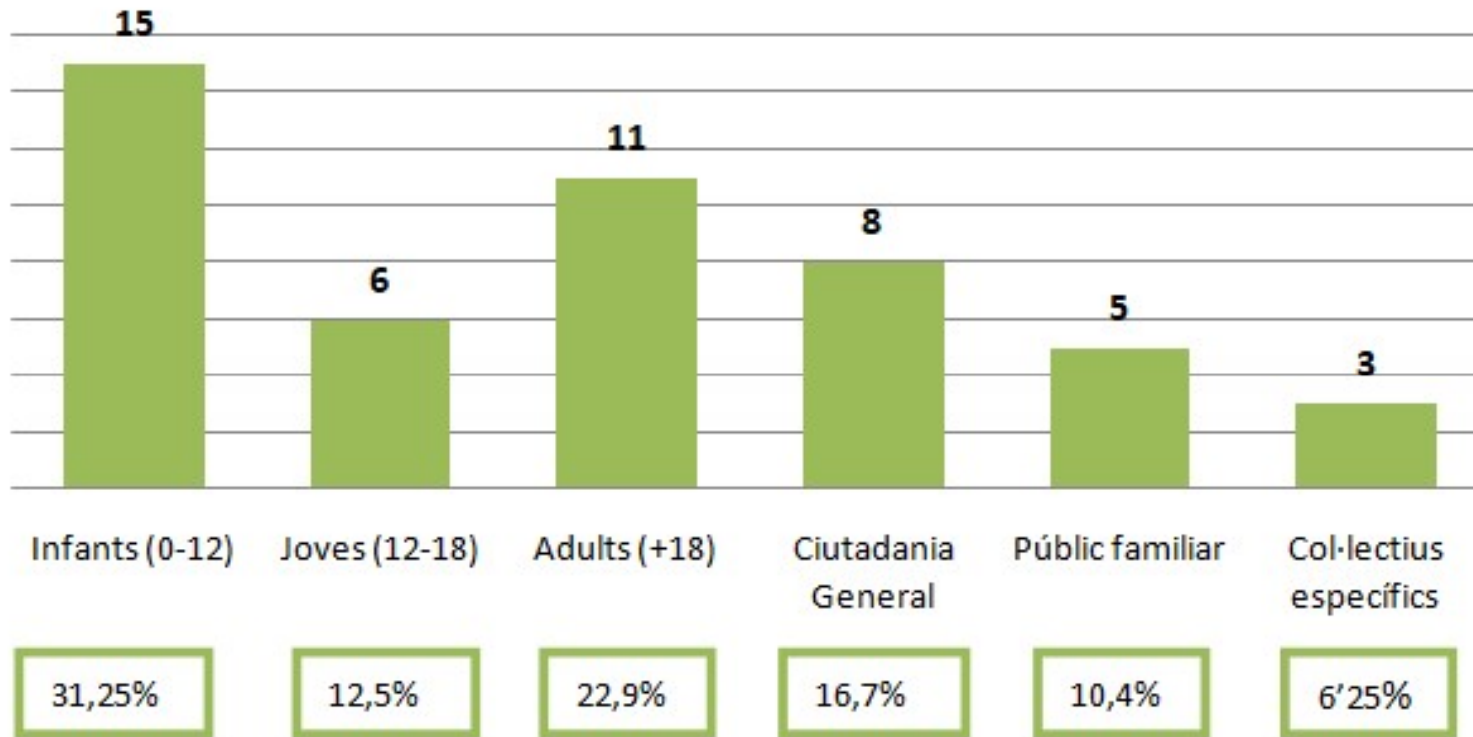
## Activitats col·laboratives (#10)

<b>Agents impulsors</b>	<b>Activitat</b>
Departament d'Educació i Biblioteca Municipal	LECXIT
Arxiu Municipal i Biblioteca Municipal	Tertúlia de Memòria Històrica
ConSORCI per a la Normalització Lingüística i Biblioteca Municipal	Club de lectura fàcil
Biblioteca Municipal i Ràdio Montornès	Col·laboració en el programa "Las mañanas"
ConSORCI per a la Normalització Lingüística i Ràdio Montornès	Col·laboració en el programa "Els Matins"
ConSORCI per a la Normalització Lingüística i Regidoria de Cultura	Premi Font de Santa Caterina de Microcontes i Festa literària de l'acte de lliurament del premi
ConSORCI per a la Normalització Lingüística, Oficina de Barri de Montornès Nord, Comissió de festes del barri	Recital de poesia de Bernardo López
Aula de Teatre i la Peixera	Teatre social

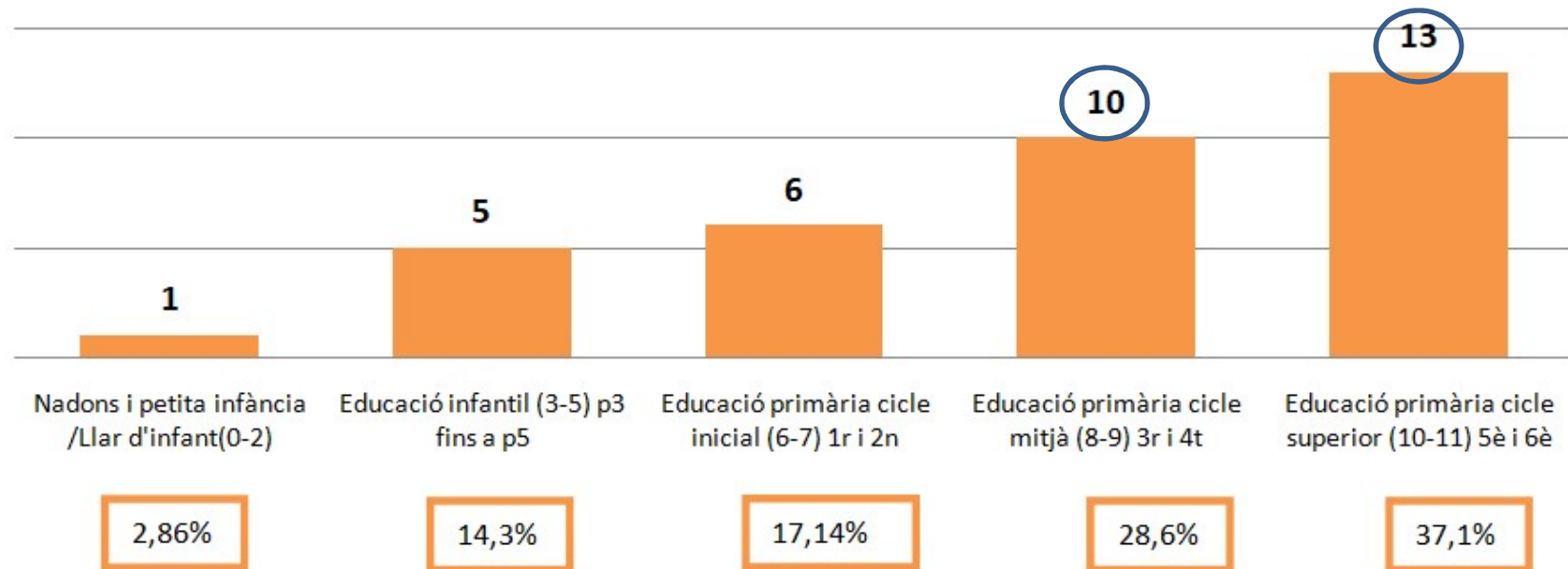
# Tipologia de les activitats



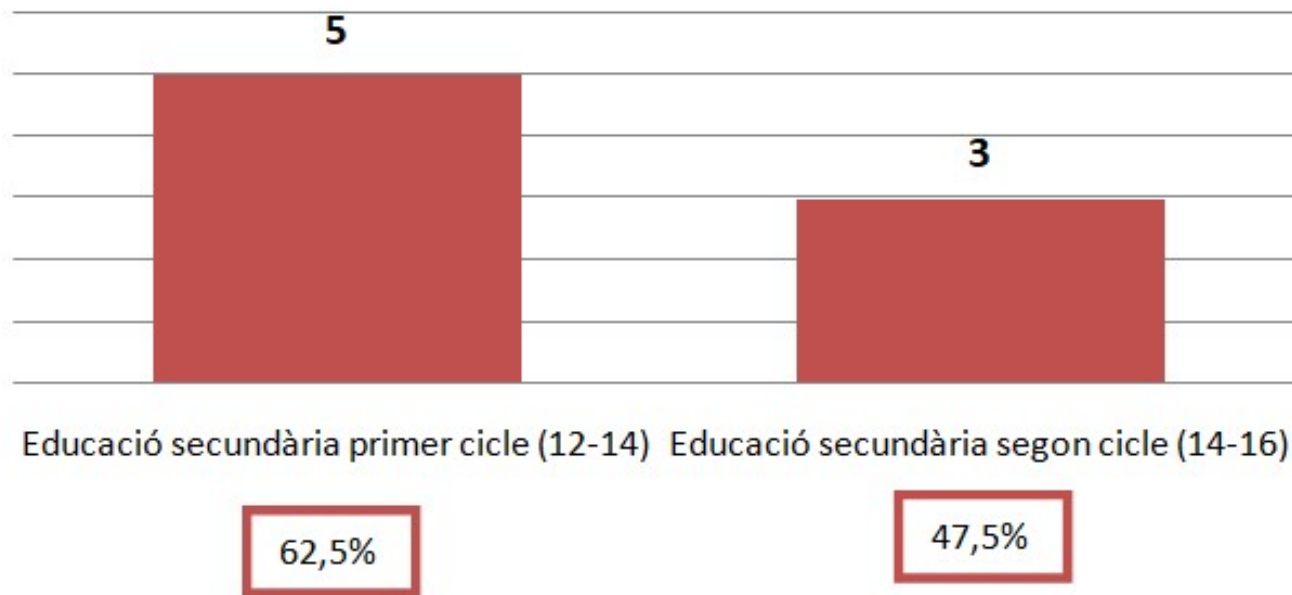
## Destinatari/es



# Distribució de les activitats per a infants

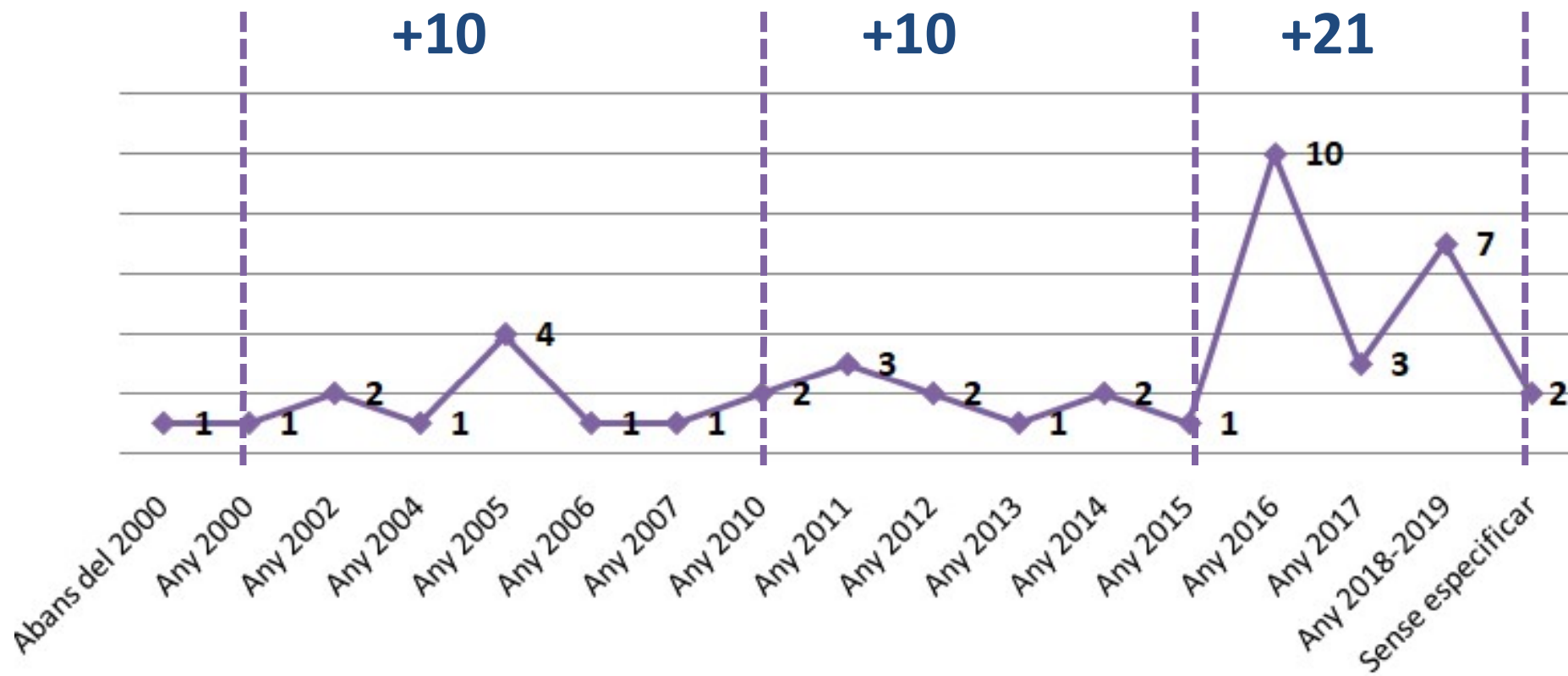


## Distribució de les activitats per a joves

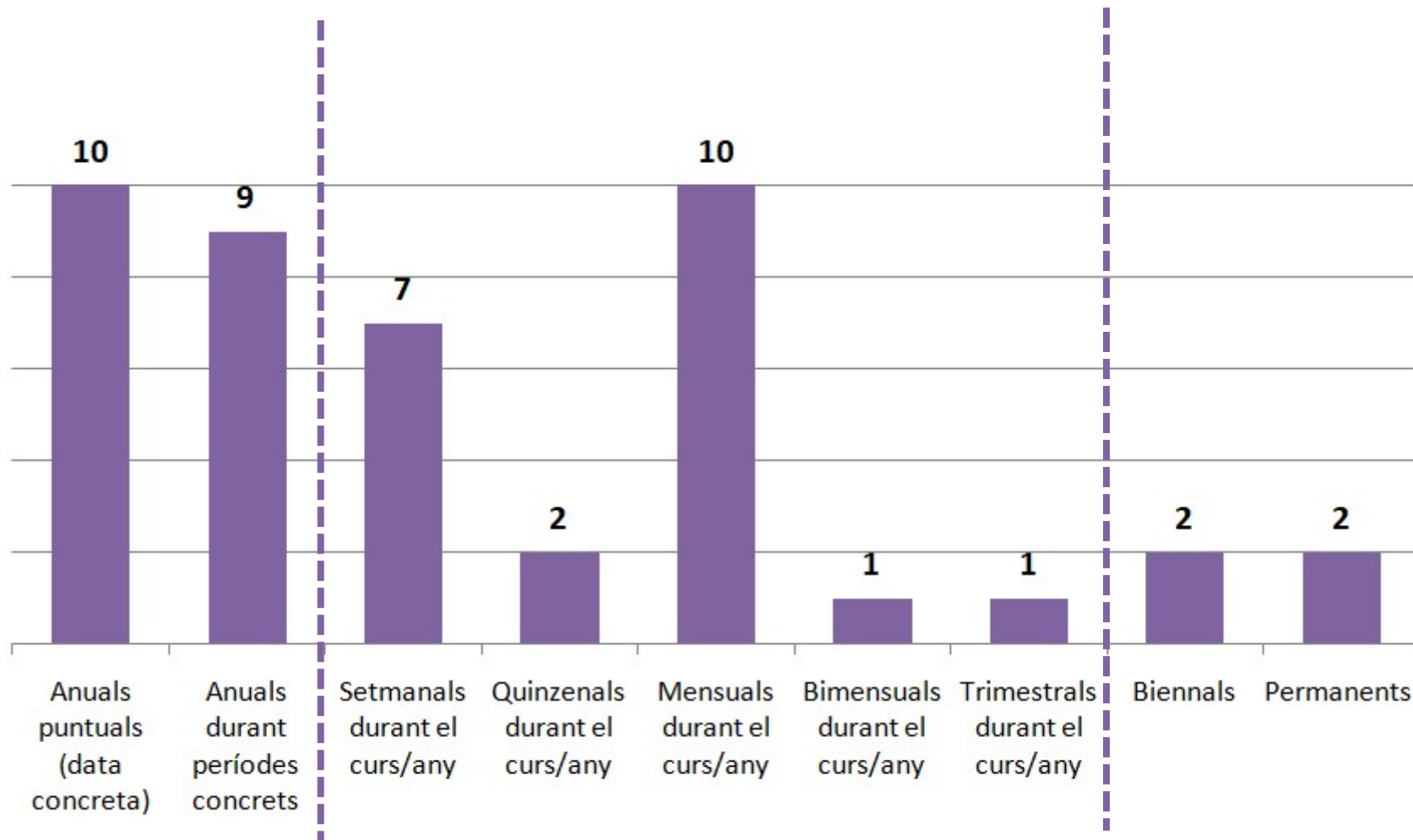




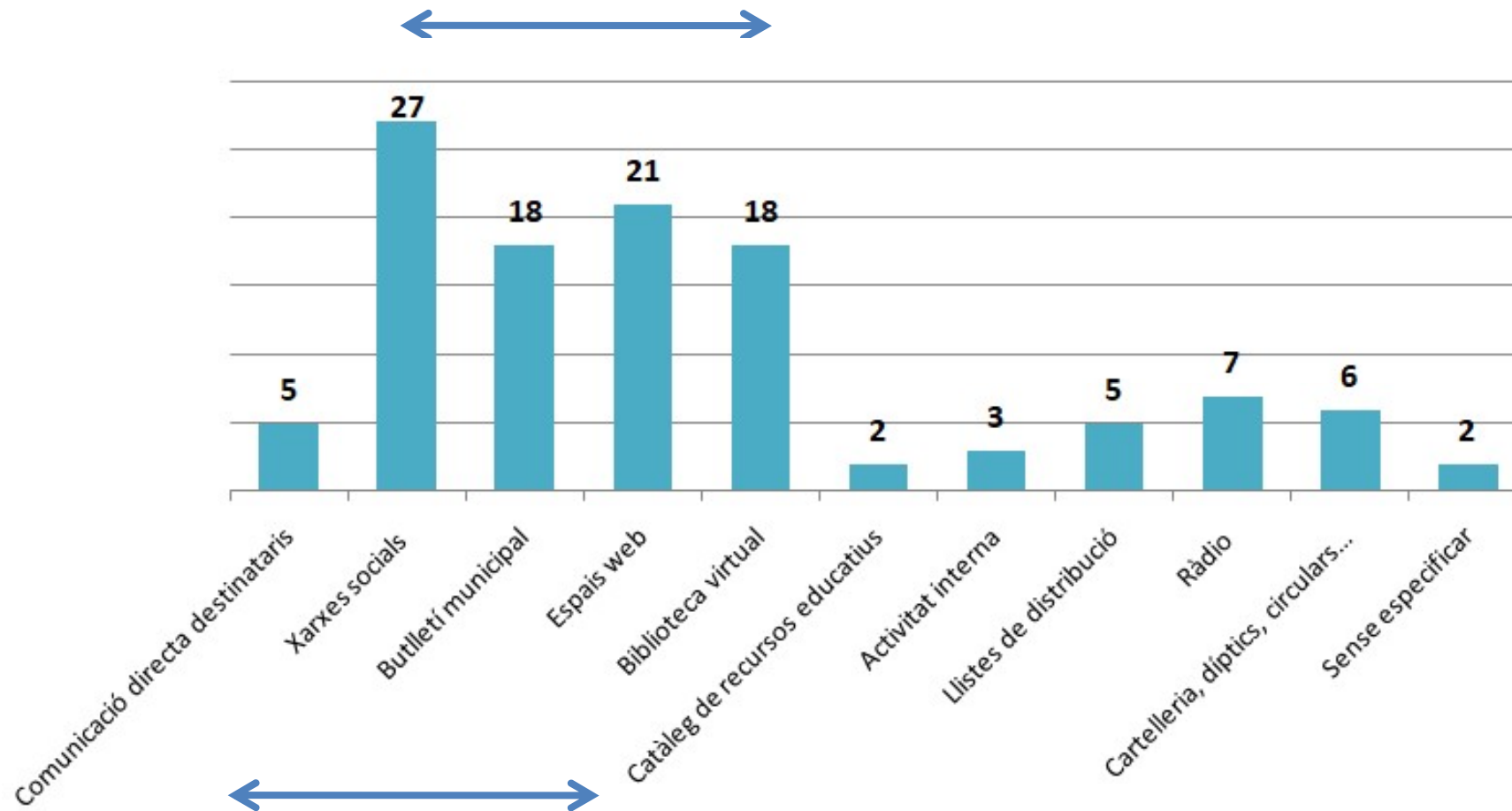
# Any d'inici de les activitats



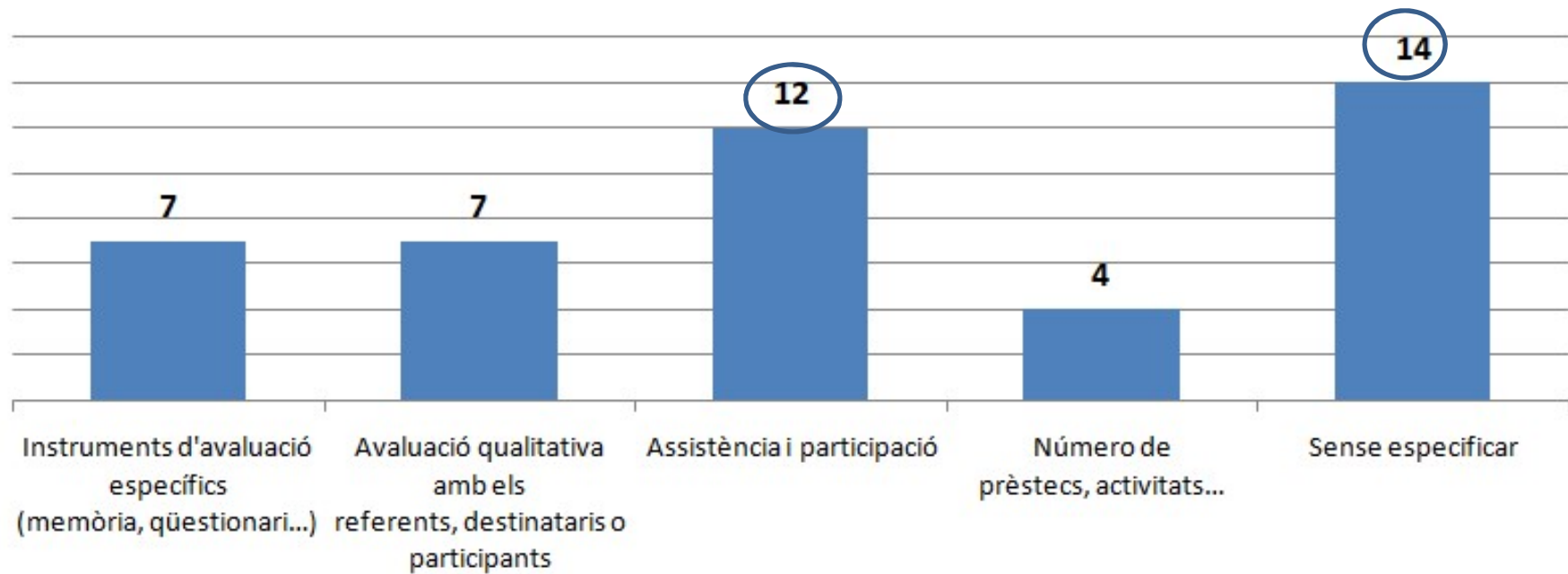
## Periodicitat de les activitats



# Difusió de les activitats



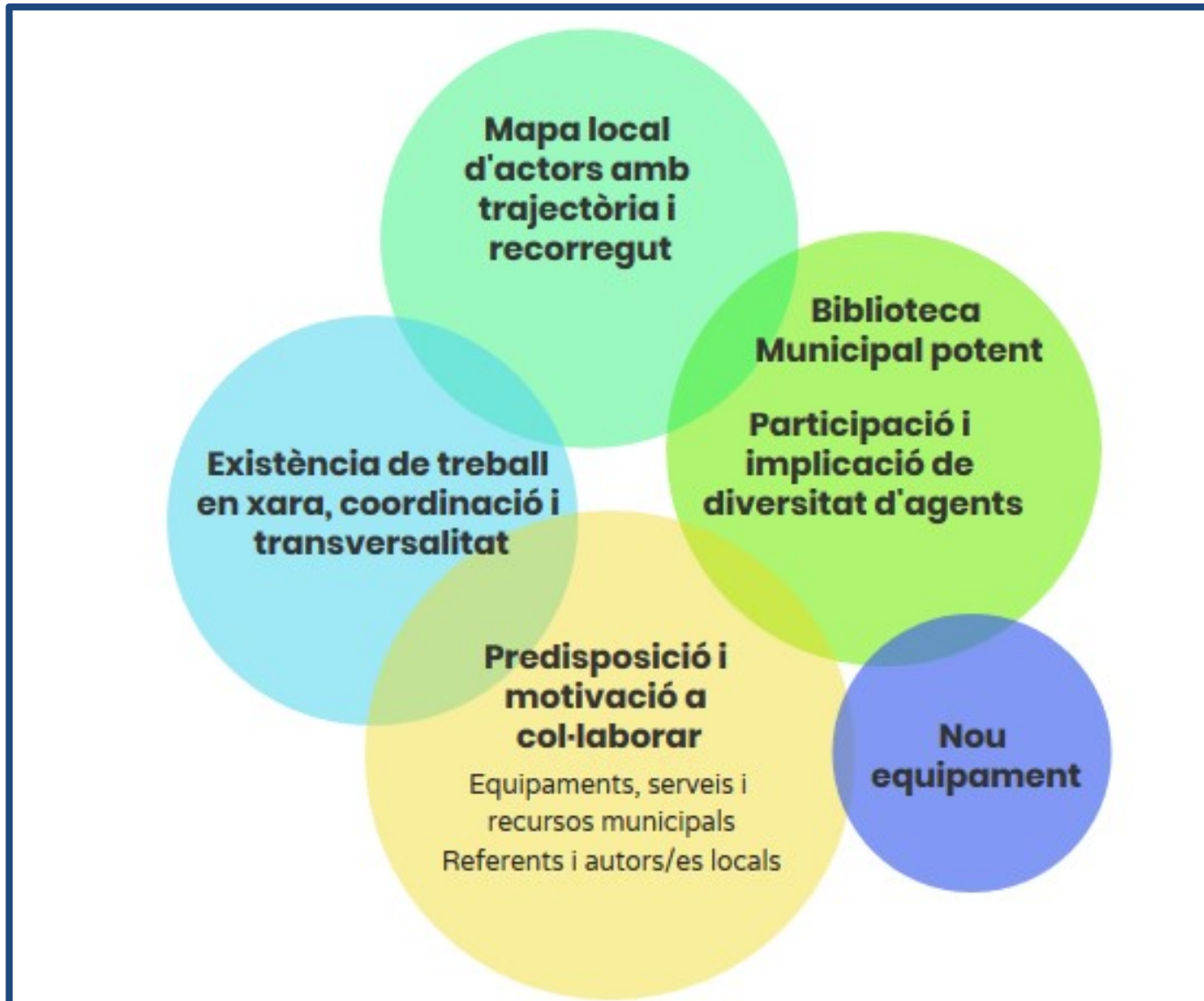
# Avaluació de les activitats



# Alguns reptes i necessitats...

1		Motivació, hàbit i desig de llegir	5		Coordinació i espais de trobada
2		Participació dels joves, més sectors de la població, treball amb famílies	6		Formació literària infantil i juvenil
3		Acompanyament i referents	7		Especificitat Montornès Nord
4		Difusió i comunicació	6		Alguna llibreria especialitzada, cafeteria...

# Potencialitats...



**PRESENTACIÓ DE RESULTATS**  
**El foment de la lectura a**  
**Montornès (II)**

**Centres educatius**

# ACTIVITATS DE FOMENT DE LECTURA: ESCOLA BRESSOL

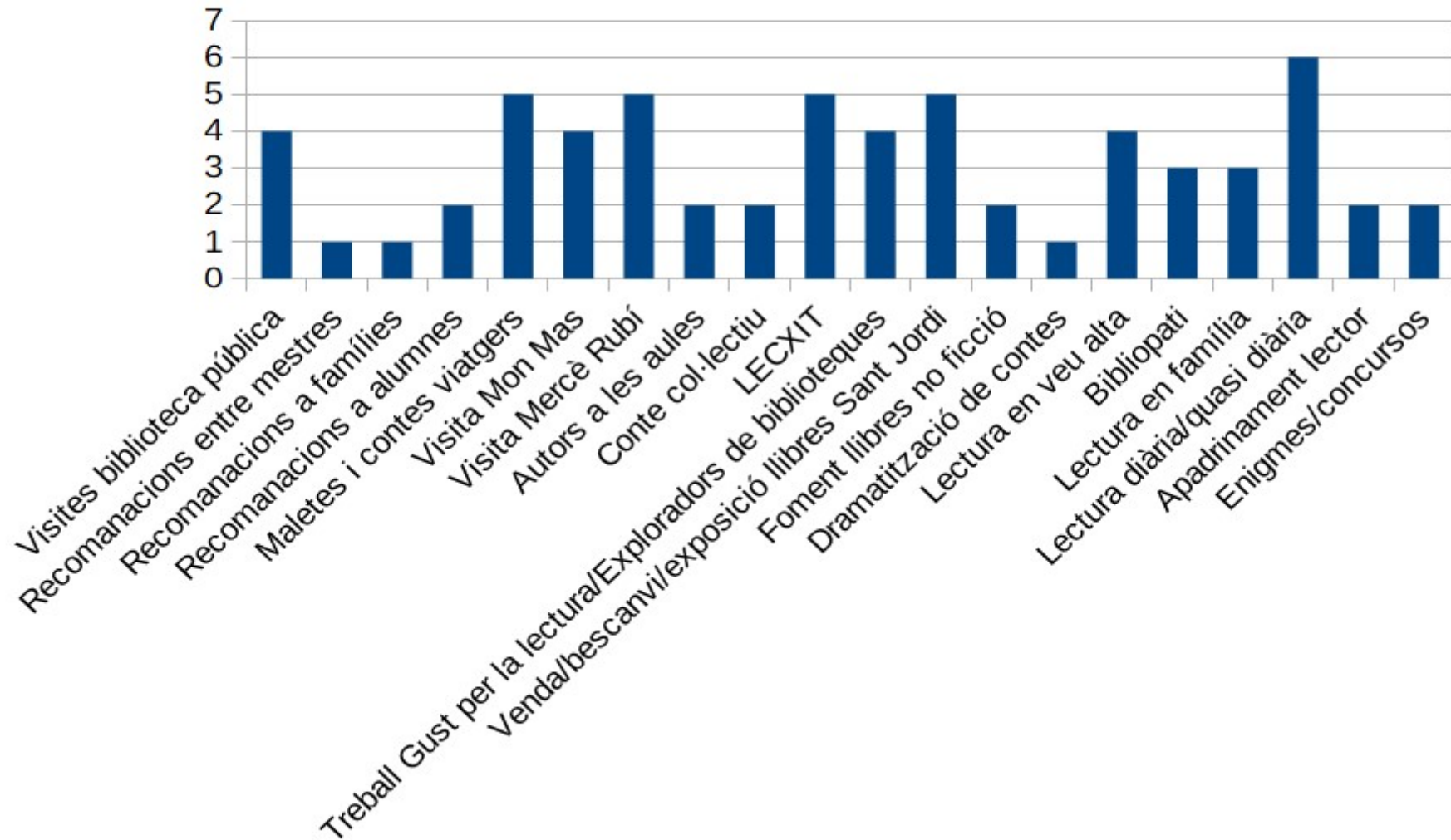
- Hora del conte setmanal
- Projectes mensuals o trimestrals al voltant dels contes
- Visites anuals a la biblioteca pública
- Publicació d'articles sobre lectura/recomanacions literàries (poc interès per part de famílies)
- Convidar famílies a explicar contes (poca assistència)



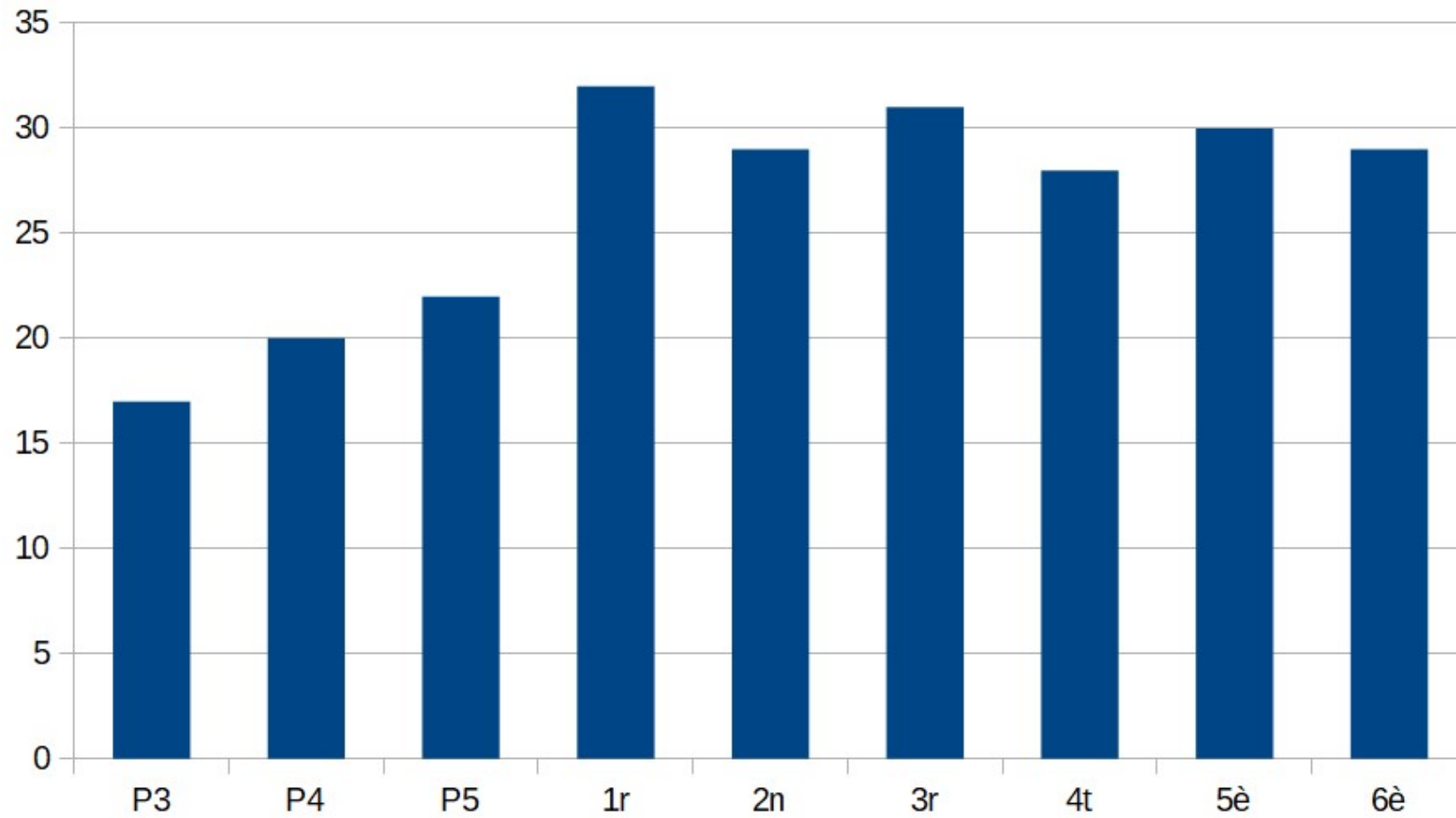
## **ESCOLA BRESSOL: Necessitats i reptes**

- Oferir models lectors, especialment de les famílies
- Augmentar interès famílies
- Oferir activitats de foment de lectura de curta durada
- Oferir activitats que evitin desplaçaments

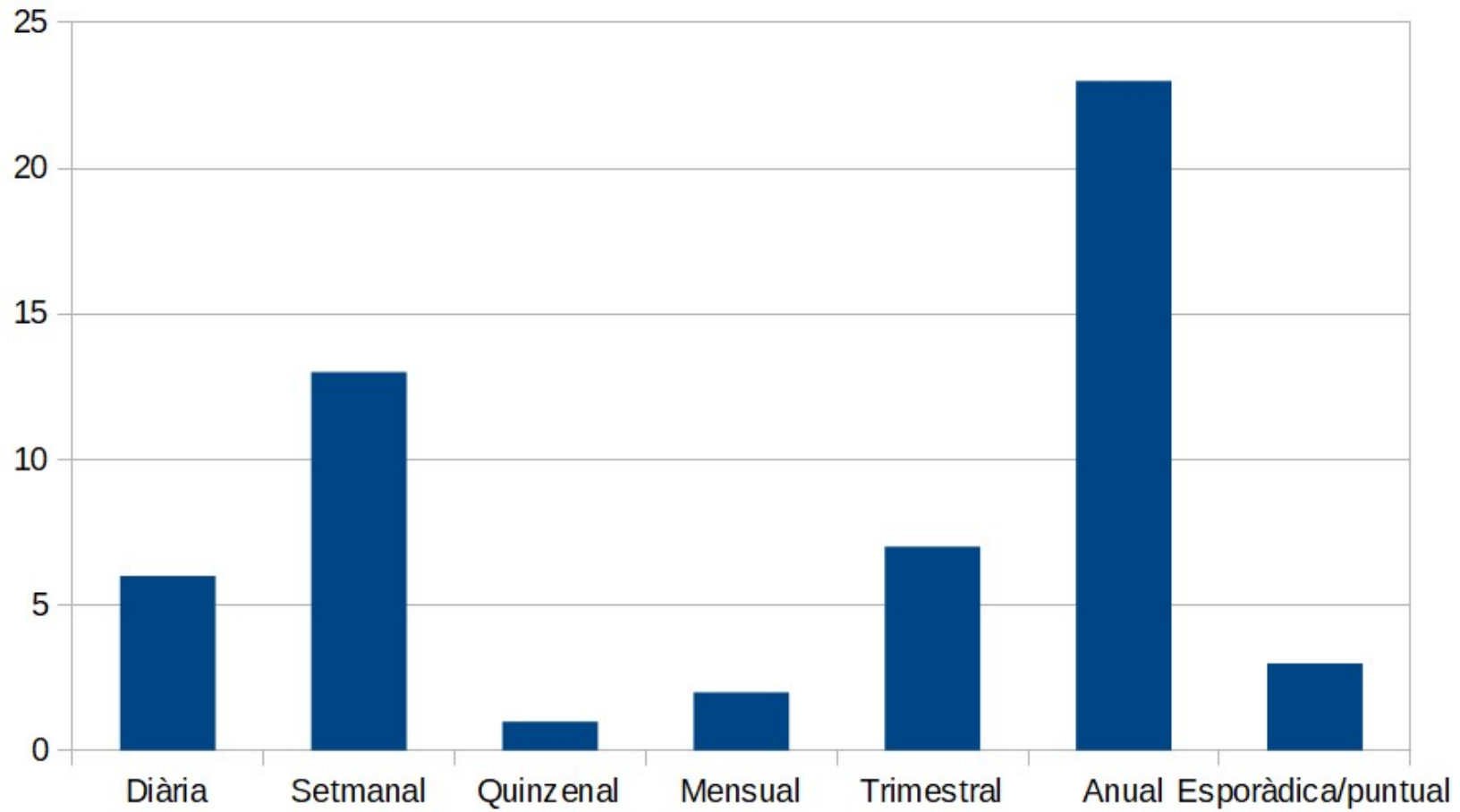
# EI I PRIMÀRIA: ACTIVITATS PER TIPOLOGIA



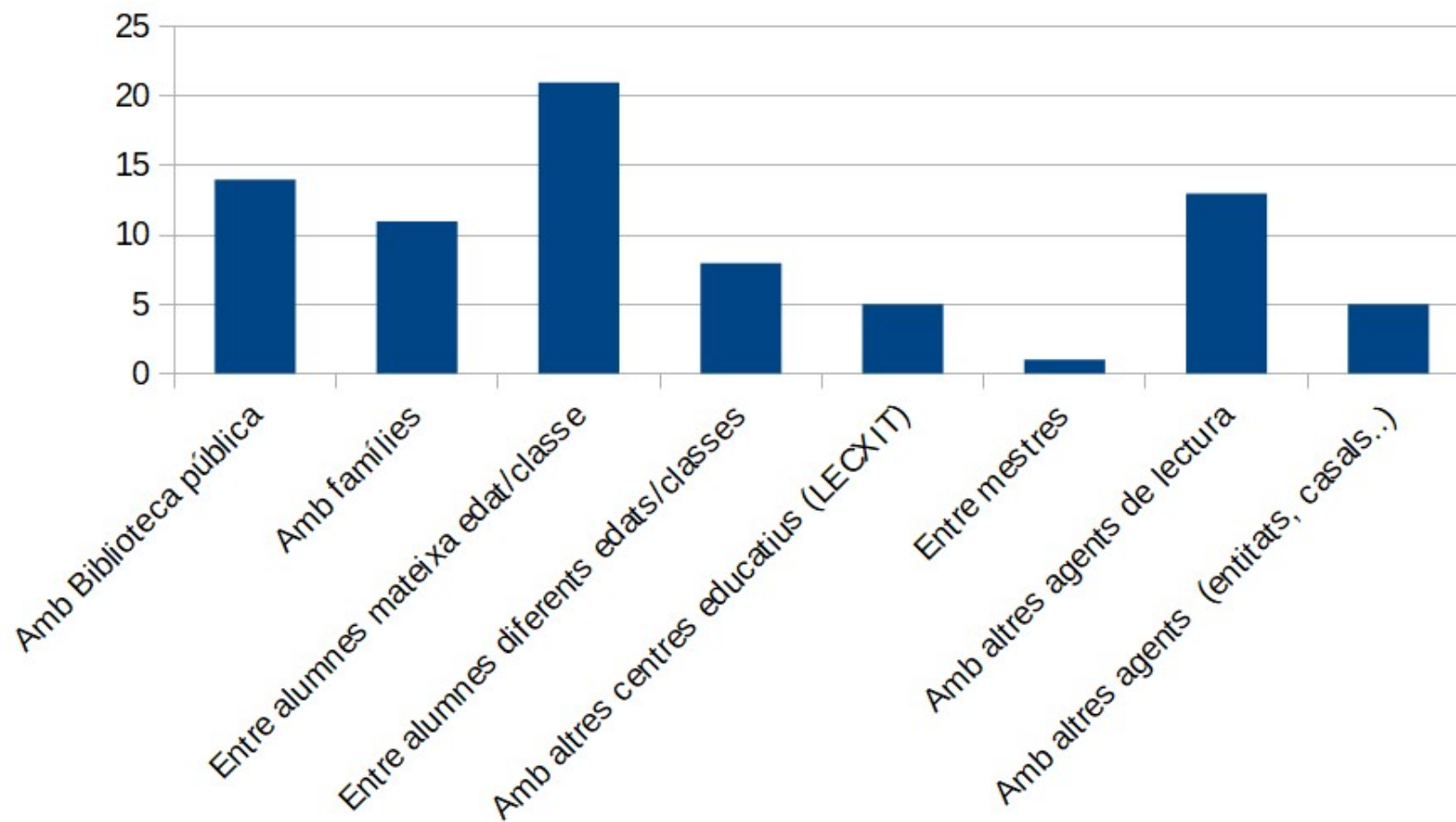
# EI I PRIMÀRIA: ACTIVITATS PER EDATS



## EI I PRIMÀRIA: ACTIVITATS PER PERIODICITAT



# EI I PRIMÀRIA: RELACIONS ENTRE PERFILS



## EI I PRIMÀRIA: Conclusions principals

- Malgrat l'existència d'activitats que impliquen a les famílies, no s'ofereixen de forma generalitzada (majoritàriament acompanyament a la BP per treballar la maleta viatgera).
- Destaca com a activitat diària la lectura per plaer.
- L'avaluació de les activitats de foment de lectura sol ser informal. Es podria plantejar avaluar la relació entre l'impacte entre foment de lectura i millora de l'aprenentatge a nivell individual.

## EI I PRIMÀRIA: Conclusions principals

- Existència d'una activitat en que participen alumnes de totes les escoles (LECXIT).
- Existència d'una activitat adreçada al foment de la lectura entre el professorat (recomanacions literàries entre mestres).
- Possibilitat d'oferir activitats que impliquin a diferents perfils a la vegada. També es podria augmentar la col·laboració amb perfils o entitats externes, així com entre escoles.

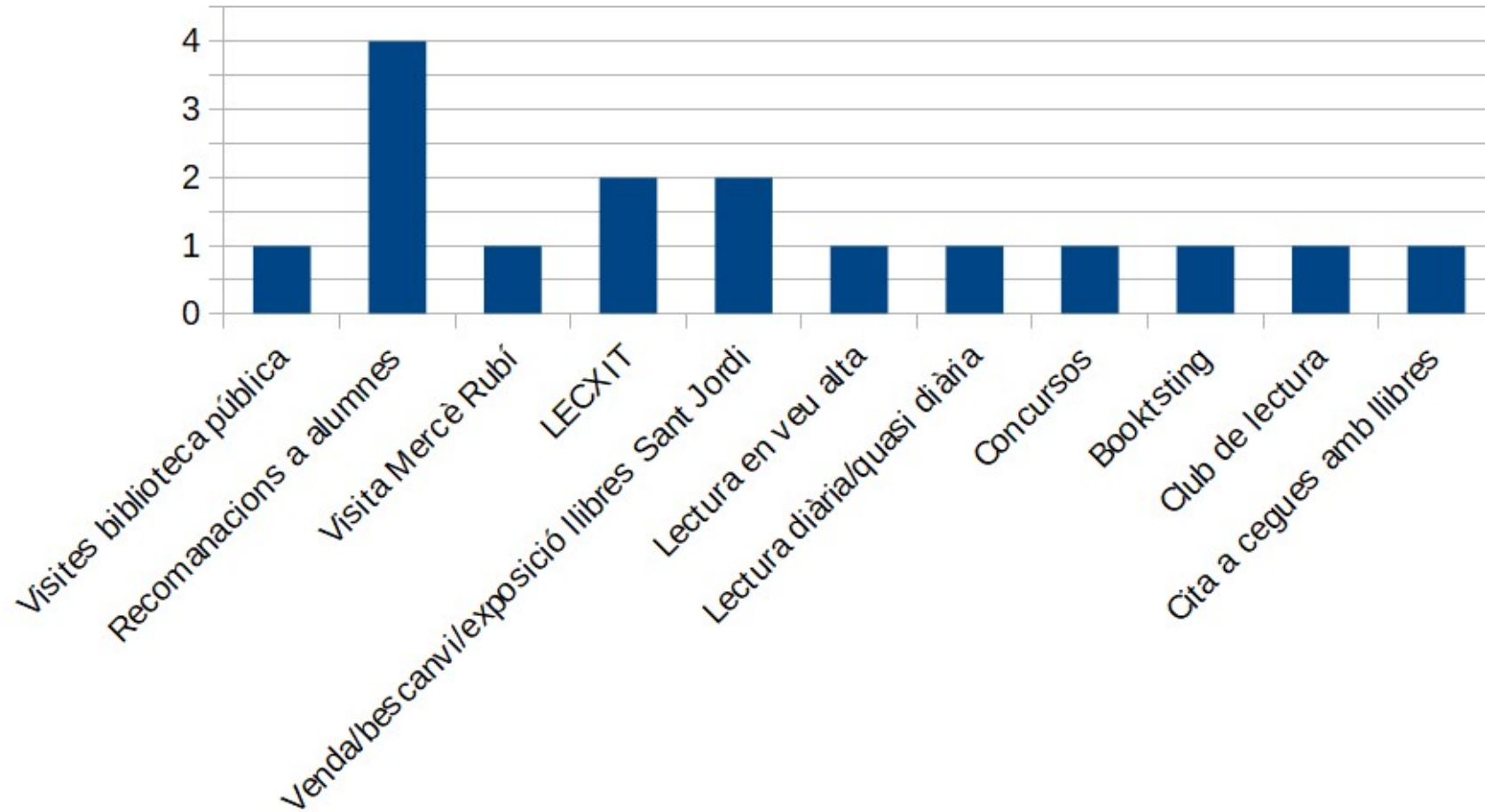
# EI I PRIMÀRIA:

## Conclusions principals

- Les biblioteques escolars estan en bon estat encara que infrautilitzades (manca de recursos).
- Es podria aprofitar més el Bibliopati (sol ser un dia a la setmana).
- En dues escoles no existeix biblioteca central (una en projecte), però totes disposen de biblioteques d'aula.
- Servei de préstec extès.
- Les activitats de foment de lectura tenen una dimensió física; es podrien aprofitar les activitats digitals i les possibilitats que ofereixen.



# SECUNDÀRIA: ACTIVITATS PER TIPOLOGIA

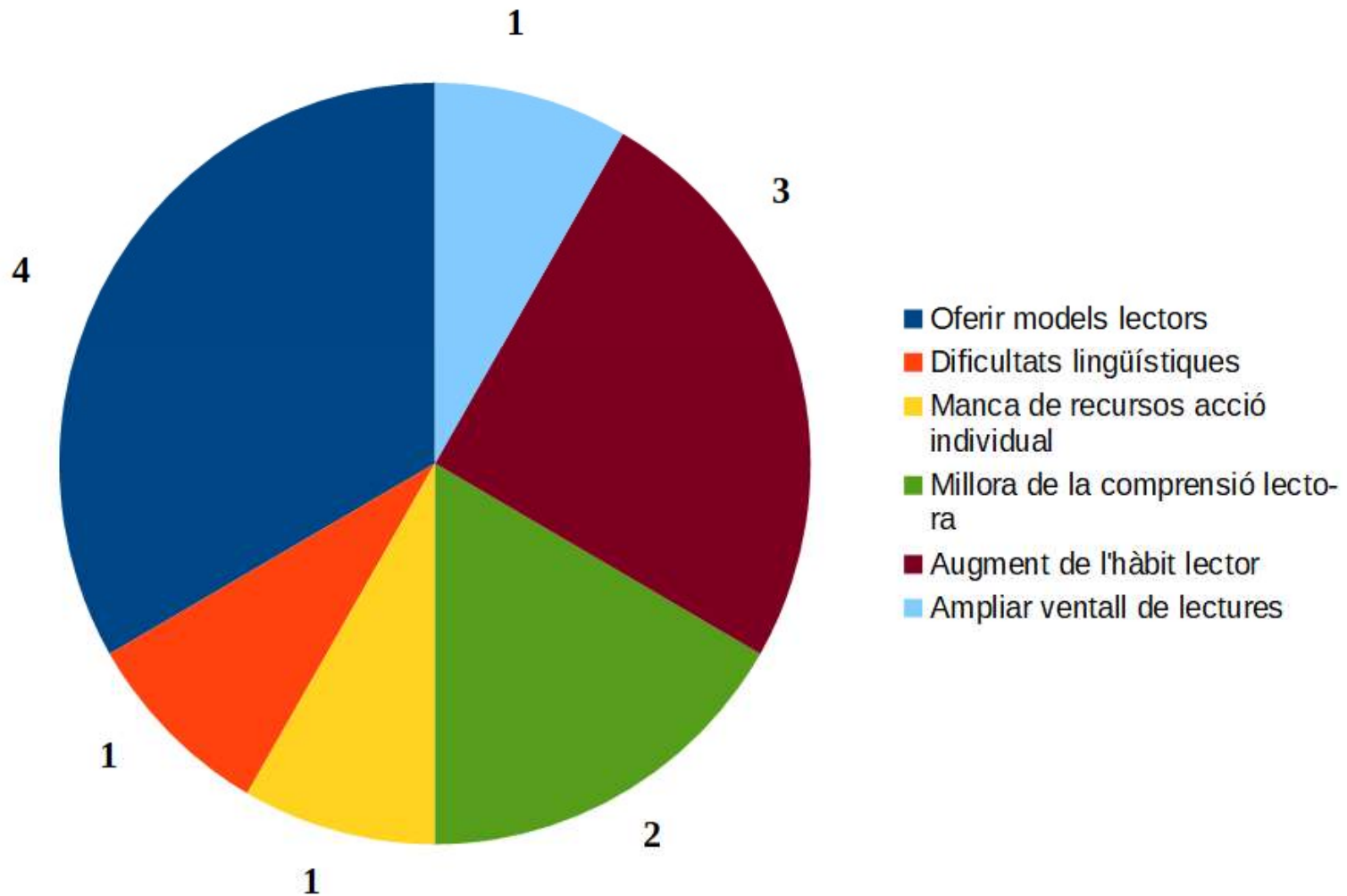


## **SECUNDÀRIA:**

### **Conclusions principals**

- La majoria d'activitats són per tot el grup classe i adreçades a l'ESO (determinat per l'oferta formativa que hi ha al centre).
- No es fan activitats adreçades al foment de la lectura per al professorat.
- Moltes de les activitats parteixen de la biblioteca escolar o estan impulsades directament pel referent de biblioteca al centre (recursos).

# EI, PRIMÀRIA I SECUNDÀRIA: NECESSITATS DETECTADES



# Diagnosi inicial

## El foment de la lectura a Montornès

